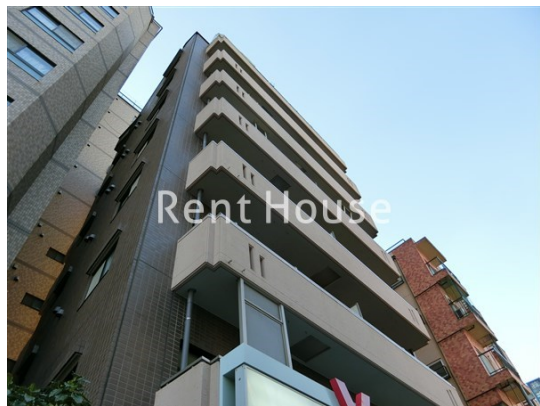


FOR RENT

| | |
|----------|--------|
| 賃料 | 管理費等 |
| 125,000円 | 7,000円 |

耐震構造 駅まで平坦 平坦地 南面バルコニー 内装リフォーム済 2F以上 1フロア2住戸 オートロック セキュリティ有り
角住戸 2面採光 眺望良好 通風良好

【外観】



【間取り図】



| | | | |
|----------|--|------|-----|
| 間取り | 2DK | | |
| 敷金 | 1ヶ月 | 礼金 | 1ヶ月 |
| 敷引/償却金 | - | 保証金 | - |
| 物件種別 | マンション | | |
| 建物名・部屋番号 | | | |
| 物件所在地 | 東京都三鷹市下連雀4丁目 | | |
| 交通 | 中央線 三鷹駅 徒歩10分 中央線 武蔵境駅 徒歩25分 | | |
| 間取詳細 | DK(7畳) 洋室(6畳) 洋室(6畳) | | |
| 構造・規模 | 鉄筋コンクリート 8階建 3階 | | |
| 専有面積 | 44㎡ | 向き | 東 |
| 築年月 | 1994年2月 | 契約期間 | 2年 |
| 損害保険 | 有 24ヶ月 | 入居時期 | 相談 |
| 駐車場 | 近隣駐車場 25000円/月 ~ 駐輪場 | | |
| 設備 | エレベーター 敷地内ゴミ置き場 ガスコンロ設置可 2口コンロ ガスキッチン キッチンに窓 | | |
| その他費用 | | | |
| 入居諸条件 | 楽器等の使用相談 二人可 法人可 ルームシェア可 | | |
| 保証会社 | 可 初回時総賃料の100% | | |
| 備考 | | | |

図面と現況が異なる場合は現況が優先となります。

間取りの「S」はサービスルーム(納戸)です。

情報更新日2025年3月30日

No.0000011570



東京都知事(5)第78845号
全日本不動産協会
株式会社レントハウス 吉祥寺店
東京都武蔵野市吉祥寺南町1丁目1-2 ANDOBLD . CINCO2階
TEL:0422-40-3755 FAX:0422-40-3777
E-mail: kichijyoji@renthouse.co.jp
URL: http://www.renthouse.co.jp/kitijyouji1122.html



携帯サイトから物件詳細を閲覧できます!

| | | | |
|------|----------|----|----|
| 取引態様 | 手数料負担の割合 | 貸主 | 借主 |
| | 仲介元付(一般) | 元付 | 客付 |
| | 手数料配分の割合 | | |