

FOR RENT

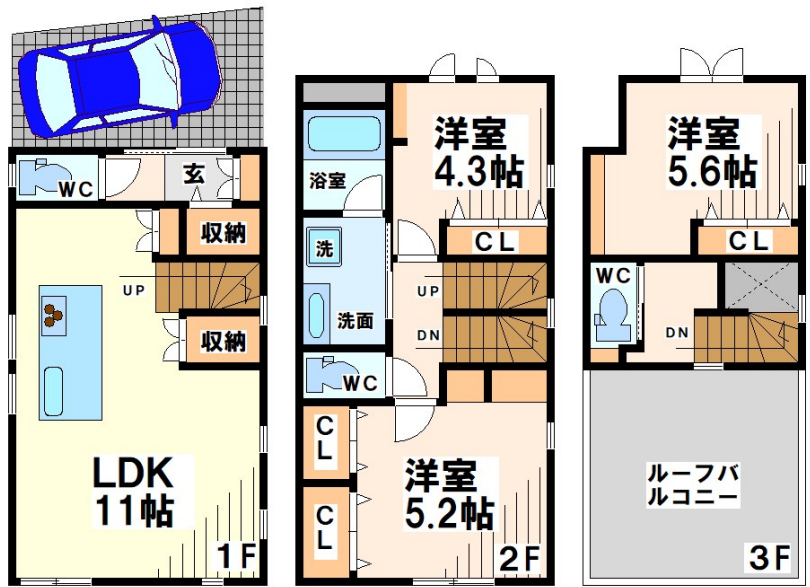
賃料	管理費等
350,000円	0円

閑静な住宅街 最上階 上階無し 2F以上 1フロア1住戸 ディンプルキー 玄関ホール 振り分け 角住戸 2面採光 陽当たり良好

【外観】



【間取り図】



間取り	3LDK		
敷金	2ヶ月	礼金	1ヶ月
敷引/償却金	-	保証金	-
物件種別	戸建		
建物名・部屋番号	ヘーベルハウス吉祥寺 1号室		
物件所在地	東京都武蔵野市吉祥寺東町1丁目8-8-1		
交通	中央線 吉祥寺駅 徒歩8分 京王井の頭線 井の頭公園駅 徒歩18分		
間取詳細	LDK(11畳) 洋室(4.3畳) 洋室(5.2畳) 洋室(5.6畳)		
構造・規模	軽量鉄骨 3階建 1-3階		
専有面積	84.03㎡	向き	南
築年月	2013年9月	契約期間	2年
損害保険	有	入居時期	即時
駐車場	付(無料) 駐輪場 バイク置き場		
設備	敷地内ゴミ置き場 システムキッチン ガスコンロ設置可 3口以上コンロ IH クッキングヒーター グリル		
その他費用			
入居諸条件	ペット相談 楽器等の使用相談 性別不問 二人可		
保証会社	必須 詳細はスタッフまで		
備考			

図面と現況が異なる場合は現況が優先となります。

間取りの「S」はサービスルーム(納戸)です。

情報更新日2025年3月30日

No.0000011444



東京都知事(5)第78845号
全日本不動産協会
株式会社レントハウス 吉祥寺店
東京都武蔵野市吉祥寺南町1丁目1-2 ANDOBLD・CINCO2階
TEL:0422-40-3755 FAX:0422-40-3777
E-mail:kichijyoji@renthouse.co.jp
URL:http://www.renthouse.co.jp/kitijyouji1122.html



携帯サイトから物件詳細を閲覧できます!

取引態様	手数料負担の割合	貸主	借主
仲介先物	手数料配分の割合	元付	客付