

# FOR RENT

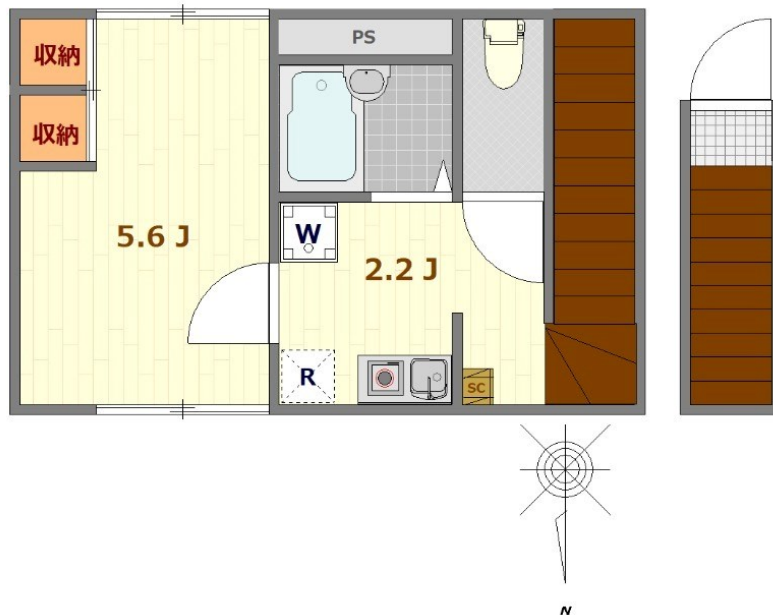
賃料	管理費等
78,000円	3,000円

防犯カメラ 駅まで平坦 閑静な住宅街 内装リフォーム済 最上階 上階無し 2F以上 角住戸 2面採光

【外観】



【間取り図】



間取り	1K		
敷金	1ヶ月	礼金	無
敷引/償却金	-	保証金	-
物件種別	アパート		
建物名・部屋番号			
物件所在地	東京都杉並区西荻南1丁目		
交通	中央線 西荻窪駅 徒歩9分 京王井の頭線 久我山駅 徒歩21分		
間取詳細	洋室(5.6畳)		
構造・規模	木造 2階建 2階		
専有面積	21.37㎡	向き	南
築年月	2004年6月	契約期間	2年
損害保険	有 20,000円 24ヶ月	入居時期	即時
駐車場	近隣駐車場 22000円/月～		
設備	敷地内ゴミ置き場 宅配BOX システムキッチン パス・トイレ別 パス有 シャワー トイレ有		
その他費用			
入居諸条件	性別不問 法人可 単身可		
保証会社	必須 初回時総賃料の60%		
備考			

図面と現況が異なる場合は現況が優先となります。

間取りの「S」はサービスルーム(納戸)です。

情報更新日2025年2月5日

No.0000011205

お問合せ先



東京都知事(5)第78845号  
全日本不動産協会

株式会社レントハウス 吉祥寺店

東京都武蔵野市吉祥寺南町1丁目1-2 ANDOBLD . CINCO2階

TEL:0422-40-3755

FAX:0422-40-3777

E-mail: kichijyoji@renthouse.co.jp

URL: http://www.renthouse.co.jp/kitijyouji1122.html



携帯サイトから物件詳細を閲覧できます!

取引態様	手数料負担の割合	貸主	借主
仲介先物	手数料配分の割合	元付	客付