

FOR RENT

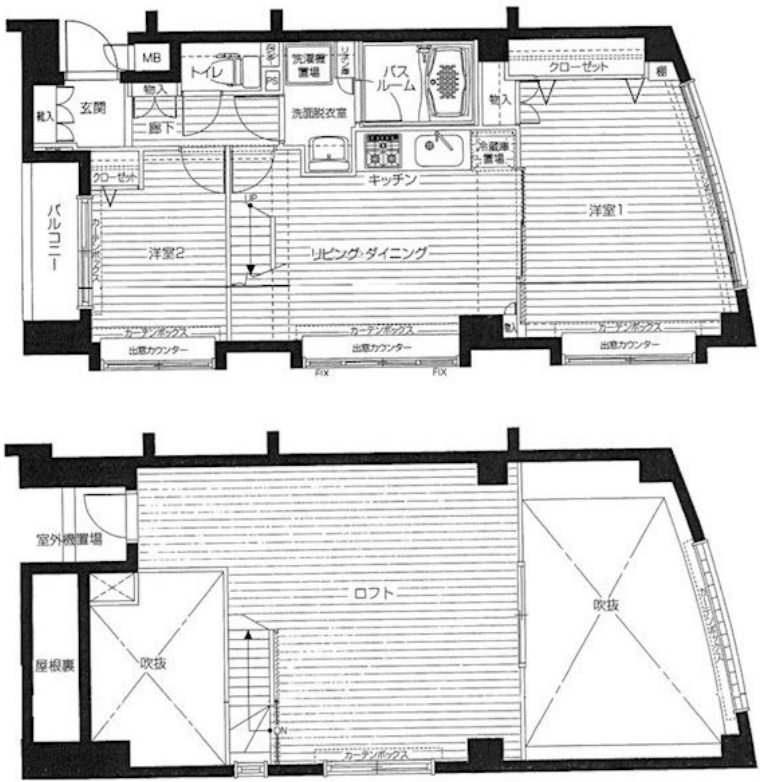
| | |
|----------|--------|
| 賃料 | 管理費等 |
| 184,000円 | 8,000円 |

防犯カメラ 外壁タイル張り 駅まで平坦 駅前 平坦地 内装リフォーム済 最上階 上階無し オートロック ロフト 角住戸 3面採光

【外観】



【間取り図】



| | | | |
|----------|---|------|-----|
| 間取り | 2DK | | |
| 敷金 | 1ヶ月 | 礼金 | 1ヶ月 |
| 敷引/償却金 | - | 保証金 | - |
| 物件種別 | マンション | | |
| 建物名・部屋番号 | | | |
| 物件所在地 | 東京都杉並区清水1丁目 | | |
| 交通 | 中央線 荻窪駅 徒歩12分 中央線 西荻窪駅 徒歩27分 | | |
| 間取詳細 | 洋室(9畳) 洋室(3.6畳) DK(7.3畳) | | |
| 構造・規模 | 鉄筋コンクリート 4階建 4階 | | |
| 専有面積 | 50.23㎡ | 向き | 南東 |
| 築年月 | 2005年3月10日 | 契約期間 | 2年 |
| 損害保険 | | 入居時期 | 相談 |
| 駐車場 | 近隣駐車場 23000円/月～ | | |
| 設備 | エレベーター 宅配BOX システムキッチン ガスレンジ付 3口以上コンロ グリル ガスキッチン | | |
| その他費用 | [備考] 鍵交換費用(税込) : 27,500円 | | |
| 入居諸条件 | 性別不問 二人可 法人可 子供可 単身可 | | |
| 保証会社 | 必須 初回 = 賃料等 × 50%、月額 = 賃料等 × 1% | | |
| 備考 | | | |

図面と現況が異なる場合は現況が優先となります。

間取りの「S」はサービスルーム(納戸)です。

情報更新日2024年11月25日

No.0000010792



東京都知事(5)第78845号
全日本不動産協会
株式会社レントハウス 吉祥寺店
東京都武蔵野市吉祥寺南町1丁目1-2 ANDOBLD・CINCO2階
TEL:0422-40-3755 FAX:0422-40-3777
E-mail: kichijyoji@renthouse.co.jp
URL: http://www.renthouse.co.jp/kitijyouji1122.html



携帯サイトから物件詳細を閲覧できます!

| | | | |
|------|----------|----|----|
| 取引態様 | 手数料負担の割合 | 貸主 | 借主 |
| 仲介先物 | 手数料配分の割合 | 元付 | 客付 |