

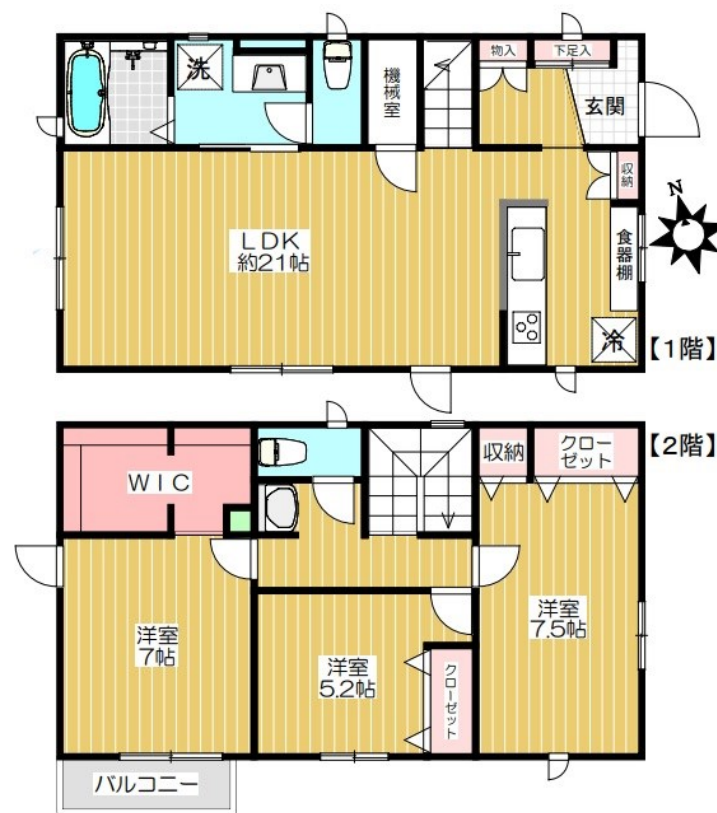
賃料	管理費等
360,000円	0円

2 x 4 工法 閑静な住宅街 平坦地 南面バルコニー 最上階 上階無し 2F以上 1フロア1住戸 デンプルキー セキュリティ 有り 玄関ホール 振り分け 角住戸 2面採光 通風良好

【外観】



【間取り図】



図面と現況が異なる場合は現況が優先となります。

間取りの「S」はサービスルーム(納戸)です。

間取り	3LDK		
敷金	1ヶ月	礼金	1ヶ月
敷引/償却金	-	保証金	-
物件種別	戸建		
建物名・部屋番号			
物件所在地	東京都杉並区松庵2丁目		
交通	中央線 西荻窪駅 徒歩11分 京王井の頭線 三鷹台駅 徒歩15分		
間取詳細	洋室(7畳) 洋室(7.5畳) 洋室(5.2畳) LDK(21畳)		
構造・規模	木造 2階建 1-2階		
専有面積	105.86㎡	向き	南
築年月	2024年12月2日	契約期間	5年
損害保険	有	入居時期	2024年12月3日
駐車場	付(無料) 2台駐車可 駐輪場		
設備	敷地内ゴミ置き場 宅配BOX システムキッチン 3口以上コンロ IHキッチン グリル		
その他費用			
入居諸条件	性別不問 二人可 法人可 子供可 単身可		
保証会社	必須 初回時総賃料の50%		
備考			

情報更新日2024年11月24日

No.0000010735



東京都知事(5)第78845号
全日本不動産協会

株式会社レントハウス 吉祥寺店

東京都武蔵野市吉祥寺南町1丁目1-2 ANDOBLD . CINCO2階
TEL:0422-40-3755 FAX:0422-40-3777
E-mail: kichijyoji@renthouse.co.jp
URL: http://www.renthouse.co.jp/kitijyouji1122.html



携帯サイトから物件詳細を閲覧できます!

取引態様	手数料負担の割合	貸主	借主
仲介先物	手数料配分の割合	元付	客付