

FOR RENT

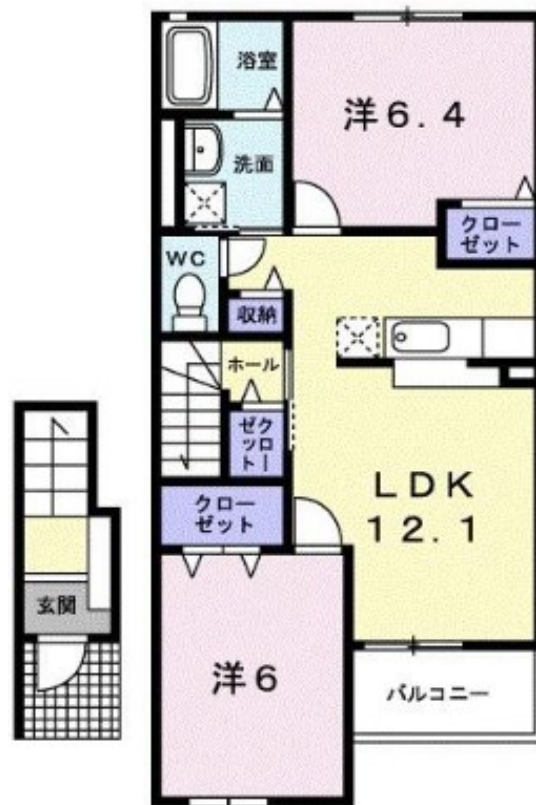
| | |
|----------|--------|
| 賃料 | 管理費等 |
| 147,000円 | 3,300円 |

防犯カメラ 耐震構造 デザイナーズ 閑静な住宅街 南面バルコニー 2F以上 セキュリティ有り メゾネット

【外観】



【間取り図】



図面と現況が異なる場合は現況が優先となります。

間取りの「S」はサービスルーム(納戸)です。

| | | | |
|----------|--|------|-----|
| 間取り | 2LDK | | |
| 敷金 | 無 | 礼金 | 1ヶ月 |
| 敷引/償却金 | - | 保証金 | - |
| 物件種別 | マンション | | |
| 建物名・部屋番号 | | | |
| 物件所在地 | 東京都三鷹市牟礼3丁目 | | |
| 交通 | 京王井の頭線 三鷹台駅 徒歩9分 中央・総武線各停 吉祥寺駅 徒歩25分 | | |
| 間取詳細 | LDK(12.1畳) 洋室(6.4畳) 洋室(6畳) | | |
| 構造・規模 | 鉄骨 2階建 2階 | | |
| 専有面積 | 59.81㎡ | 向き | 南 |
| 築年月 | 2009年12月 | 契約期間 | 2年 |
| 損害保険 | 有 | 入居時期 | 相談 |
| 駐車場 | 有(敷地内) 16500円/月~ 駐輪場 | | |
| 設備 | 敷地内ゴミ置き場 システムキッチン 対面式キッチン カウンターキッチン ガスコンロ設置可 | | |
| その他費用 | [一時金] 退去時クリーニング費: 70,000円 | | |
| 入居諸条件 | 二人可 法人可 ルームシェア相談 子供可 单身可 | | |
| 保証会社 | 必須 (ハウスリーブ) 契約時: 22,000円 月額賃料総額の2.2% | | |
| 備考 | | | |

情報更新日2024年11月28日

No.0000010683

お問合せ先



東京都知事(5)第78845号
全日本不動産協会

株式会社レントハウス 吉祥寺店

東京都武蔵野市吉祥寺南町1丁目1-2 ANDOBLD . CINCO2階

TEL:0422-40-3755

FAX:0422-40-3777

E-mail: kichijyoji@renthouse.co.jp

URL: http://www.renthouse.co.jp/kitijyouji1122.html



携帯サイトから物件詳細を閲覧できます!

| | | | |
|------|----------|----|----|
| 取引態様 | 手数料負担の割合 | 貸主 | 借主 |
| 仲介先物 | 手数料配分の割合 | 元付 | 客付 |