

FOR RENT

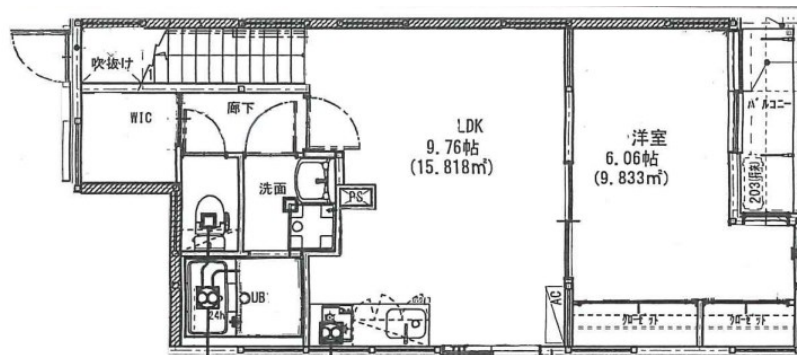
賃料	管理費等
126,000円	8,000円

防犯カメラ 耐震構造 デザイナーズ 閑静な住宅街 2F以上 オートロック セキュリティ有り 陽当たり良好 眺望良好 通風良好

【外観】



【間取り図】



間取り	1LDK		
敷金	1ヶ月	礼金	1ヶ月
敷引/償却金	-	保証金	-
物件種別	アパート		
建物名・部屋番号			
物件所在地	東京都武蔵野市西久保3丁目		
交通	中央・総武線各停 三鷹駅 徒歩11分 中央線 武蔵境駅 徒歩25分		
間取詳細	LDK(9.76畳) 洋室(6.06畳)		
構造・規模	鉄骨 3階建 2階		
専有面積	40.36㎡	向き	東
築年月	2022年3月上旬	契約期間	2年
損害保険	有	入居時期	即時
駐車場	近隣駐車場 22000円/月 ~ 駐輪場		
設備	敷地内ゴミ置き場 宅配BOX システムキッチン ガスレンジ付 2口コンロ ガスキッチン		
その他費用			
入居諸条件	二人可 法人可 単身可		
保証会社	必須 利用の場合、賃料総額の50%で加入		
備考			

図面と現況が異なる場合は現況が優先となります。

間取りの「S」はサービスルーム(納戸)です。

情報更新日2024年11月21日

No.0000010682

お問合せ先



東京都知事(5)第78845号
全日本不動産協会

株式会社レントハウス 吉祥寺店

東京都武蔵野市吉祥寺南町1丁目1-2 ANDOBLD . CINCO2階

TEL:0422-40-3755

FAX:0422-40-3777

E-mail: kichijyoji@renthouse.co.jp

URL: http://www.renthouse.co.jp/kitijyouji1122.html



携帯サイトから物件詳細を閲覧できます!

取引態様	手数料負担の割合	貸主	借主
仲介先物	手数料配分の割合	元付	客付