

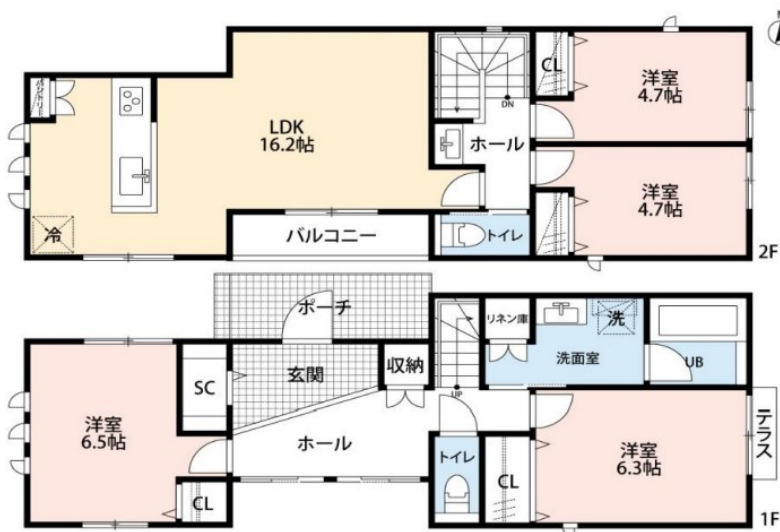
賃料	管理費等
358,000円	0円

駅まで平坦 平坦地 南面バルコニー 最上階 上階無し 2F以上 1フロア1住戸 ダブルロック デンプルキー 24時間緊急通報システム セキュリティ有り 2面採光 陽当たり良好 通風良好

【外観】



【間取り図】



間取り	4LDK		
敷金	1ヶ月	礼金	1ヶ月
敷引/償却金	-	保証金	-
物件種別	戸建		
建物名・部屋番号			
物件所在地	東京都三鷹市井の頭3丁目		
交通	中央線 吉祥寺駅 徒歩14分 京王井の頭線 井の頭公園駅 徒歩4分		
間取詳細	洋室(4.7畳) 洋室(4.7畳) 洋室(6.3畳) 洋室(6.5畳) LDK(16.2畳)		
構造・規模	木造 2階建 1-2階		
専有面積	101.43㎡	向き	南
築年月	2024年9月	契約期間	2年
損害保険		入居時期	即時
駐車場	付(無料) 2台駐車可 駐輪場		
設備	敷地内ゴミ置き場 宅配BOX システムキッチン カウンターキッチン 3口以上コンロ		
その他費用	[備考] 抗菌消臭代(任意): 16,500円 24時間緊急サポート料: 月額2,200円		
入居諸条件	性別不問 二人可 法人可 单身可		
保証会社	必須 初回保証料: 家賃総額の50% 年間保証料: 14,000円 口座振替手数料: 無し		
備考			

図面と現況が異なる場合は現況が優先となります。

間取りの「S」はサービスルーム(納戸)です。

情報更新日2024年11月21日

No.0000010602



東京都知事(5)第78845号  
全日本不動産協会

株式会社レントハウス 吉祥寺店

東京都武蔵野市吉祥寺南町1丁目1-2 ANDOBLD . CINCO2階  
TEL:0422-40-3755 FAX:0422-40-3777  
E-mail: kichijyoji@renthouse.co.jp  
URL: http://www.renthouse.co.jp/kitijyouji1122.html



携帯サイトから物件詳細を閲覧できます!

取引態様	手数料負担の割合	貸主	借主
仲介先物	手数料配分の割合	元付	客付