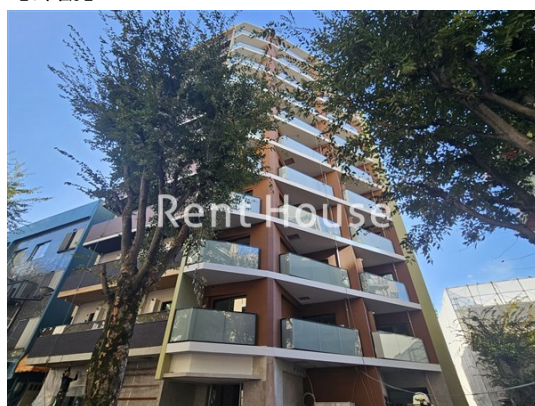


| | |
|----------|--------|
| 賃料 | 管理費等 |
| 137,000円 | 8,000円 |

防犯カメラ 外壁タイル張り 駅まで平坦 駅前 閑静な住宅街 平坦地 緑豊かな住宅地 2F以上 オートロック モニタ付オートロック 24時間緊急通報システム セキュリティ有り

【外観】



【間取り図】



図面と現況が異なる場合は現況が優先となります。

間取りの「S」はサービスルーム(納戸)です。

| | | | |
|----------|--|------|------------|
| 間取り | 1DK | | |
| 敷金 | 1ヶ月 | 礼金 | 1ヶ月 |
| 敷引/償却金 | - | 保証金 | - |
| 物件種別 | マンション | | |
| 建物名・部屋番号 | | | |
| 物件所在地 | 東京都三鷹市上連雀2丁目 | | |
| 交通 | 中央線 三鷹駅 徒歩4分 中央線 武蔵境駅 徒歩20分 | | |
| 間取詳細 | 洋室(4.7畳) DK(7.4畳) | | |
| 構造・規模 | 鉄筋コンクリート 12階建 2階 | | |
| 専有面積 | 30.92㎡ | 向き | 東 |
| 築年月 | 2024年11月下旬 | 契約期間 | 2年 |
| 損害保険 | 有 | 入居時期 | 2024年12月1日 |
| 駐車場 | 近隣駐車場 25000円/月 ~ 駐輪場 | | |
| 設備 | エレベーター 敷地内ゴミ置き場 宅配BOX システムキッチン ガスレンジ付 2口コンロ ガスキッチン | | |
| その他費用 | [備考] 鍵交換費用22000円 | | |
| 入居諸条件 | ペット可 性別不問 二人可 法人可 単身可 | | |
| 保証会社 | 必須 初回保証料40% 更新料10,000円/1年 | | |
| 備考 | | | |

情報更新日2024年11月10日

No.0000010549

お問合せ先



東京都知事(5)第78845号
全日本不動産協会

株式会社レントハウス 吉祥寺店

東京都武蔵野市吉祥寺南町1丁目1-2 ANDOBLD . CINCO2階

TEL:0422-40-3755

FAX:0422-40-3777

E-mail: kichijyoji@renthouse.co.jp

URL: http://www.renthouse.co.jp/kitijyouji1122.html



携帯サイトから物件詳細を閲覧できます!

| | | | |
|------|----------|----|----|
| 取引態様 | 手数料負担の割合 | 貸主 | 借主 |
| 仲介先物 | 手数料配分の割合 | 元付 | 客付 |