

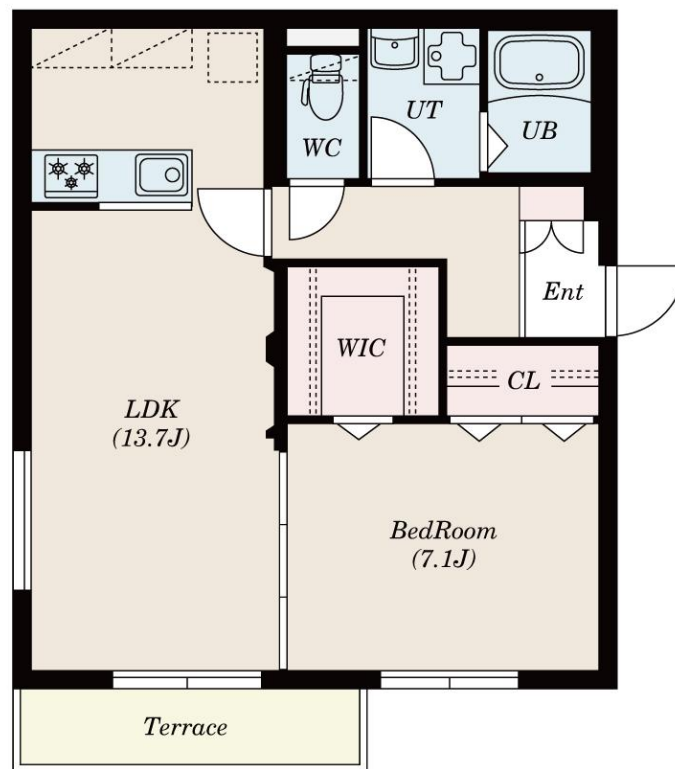
賃料	管理費等
180,000円	5,000円

オートロック

【外観】



【間取り図】



間取り	1LDK		
敷金	1ヶ月	礼金	1ヶ月
敷引/償却金	- 無	保証金	-
物件種別	マンション		
建物名・部屋番号			
物件所在地	東京都武蔵野市西久保1丁目		
交通	中央線 三鷹駅 徒歩8分 西武多摩川線 武蔵境駅 徒歩16分		
間取詳細			
構造・規模	鉄筋コンクリート 2階建 1階		
専有面積	51.21㎡	向き	
築年月	2024年5月	契約期間	2年
損害保険		入居時期	即時
駐車場	有(敷地内) 27500円/月~3台駐車可 駐輪場		
設備	システムキッチン バス・トイレ別 追い焚き風呂 浴室乾燥 温水洗浄便座 エアコン ネット使用料不要		
その他費用	[一時金] 消臭抗菌施工費: 12,100円 [月次費用] 駐車場使用料: 27,500円 安心サポート: 1,650円 [備考] 家財保険料 740円/月 JF事務手数料 440円/月 更新料 新賃料 1か月(2年)		
入居諸条件			
保証会社	必須 A初回30%(最低額15000円) 月額3%(最低額1500円) B初回60%(最低額30000円)・年間更新料10000円 C初回80%(最低額40000円) ジェイリースはB、C		
備考			

図面と現況が異なる場合は現況が優先となります。

間取りの「S」はサービスルーム(納戸)です。

情報更新日2024年11月11日

No.0000010457

お問合せ先

東京都知事(5)第78845号
全日本不動産協会

株式会社レントハウス 吉祥寺店

東京都武蔵野市吉祥寺南町1丁目1-2 ANDOBLD・CINCO2階

TEL:0422-40-3755

FAX:0422-40-3777

E-mail: kichijyoji@renthouse.co.jp

URL: http://www.renthouse.co.jp/kitijyouji1122.html



携帯サイトから物件詳細を閲覧できます!

取引態様	手数料負担の割合	貸主	0%	借主	100%
仲介先物	手数料配分の割合	元付	0%	客付	100%