

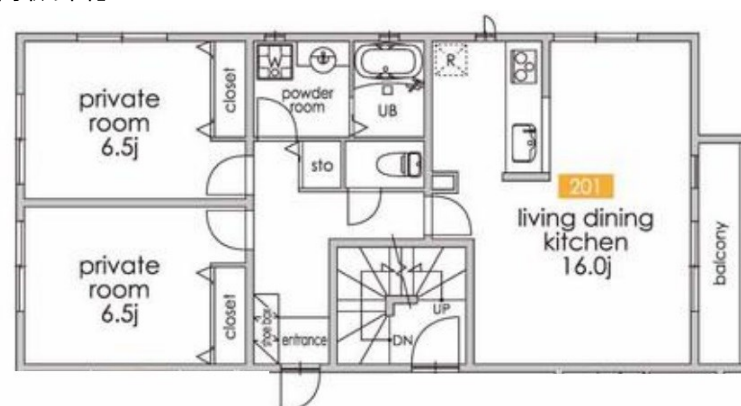
賃料	管理費等
200,000円	3,000円

駅まで平坦 閑静な住宅街 平坦地 緑豊かな住宅地 2F以上 オートロック セキュリティ有り 角住戸 2面採光

【外観】



【間取り図】



間取り	2LDK		
敷金	2ヶ月	礼金	無
敷引/償却金	-	保証金	-
物件種別	アパート		
建物名・部屋番号			
物件所在地	東京都武蔵野市吉祥寺本町3丁目		
交通	中央線 三鷹駅 徒歩10分 中央線 吉祥寺駅 徒歩10分		
間取詳細	洋室(6.5畳) 洋室(6.5畳) LDK(16畳)		
構造・規模	木造 3階建 2階		
専有面積	64.41㎡	向き	東
築年月	2024年8月	契約期間	定期借家契約 2年
損害保険	有	入居時期	即時
駐車場	近隣駐車場 25000円/月 ~ 駐輪場		
設備	システムキッチン 2口コンロ 3口以上コンロ IHクッキングヒーター グリルバス・トイレ別 バス有		
その他費用			
入居諸条件	性別不問 法人可 単身不可		
保証会社	必須 初回時総賃料の50%年毎10000円		
備考			

図面と現況が異なる場合は現況が優先となります。

間取りの「S」はサービスルーム(納戸)です。

情報更新日2024年9月16日

No.0000010242

お問合せ先



東京都知事(5)第78845号  
全日本不動産協会

株式会社レントハウス 吉祥寺店

東京都武蔵野市吉祥寺南町1丁目1-2 ANDOBLD . CINCO2階

TEL:0422-40-3755

FAX:0422-40-3777

E-mail: kichijyoji@renthouse.co.jp

URL: http://www.renthouse.co.jp/kitijyouji1122.html



携帯サイトから物件詳細を閲覧できます!

取引態様	手数料負担の割合	貸主	借主
仲介先物	手数料配分の割合	元付	客付