

FOR RENT

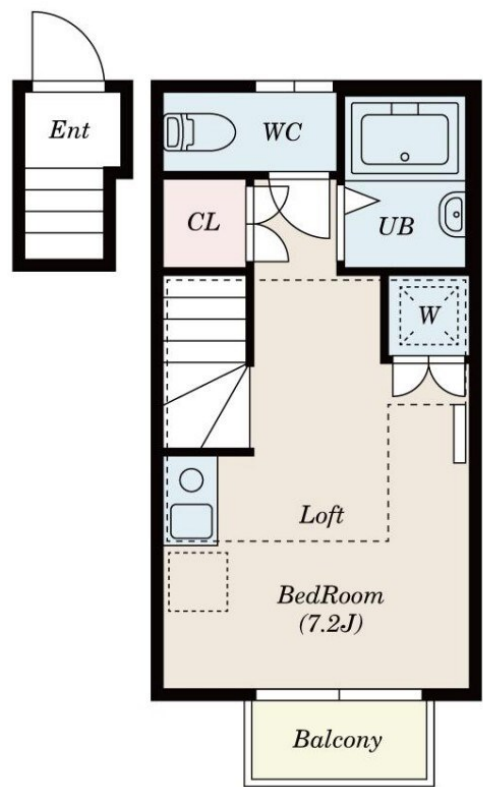
賃料	管理費等
71,000円	3,000円

駅前 最上階 上階無し 2F以上 オートロック 通風良好

【外観】



【間取り図】



間取り	1K		
敷金	無	礼金	無
敷引/償却金	-	保証金	-
物件種別	アパート		
建物名・部屋番号			
物件所在地	東京都三鷹市下連雀2丁目		
交通	中央線 三鷹駅 徒歩16分 中央線 吉祥寺駅 徒歩17分		
間取詳細	洋室(7.2畳)		
構造・規模	木造 2階建 2階		
専有面積	21.07㎡	向き	南
築年月	2017年2月	契約期間	2年
損害保険	有 22,000円 24ヶ月	入居時期	相談
駐車場	近隣駐車場 22000円/月 ~ 駐輪場		
設備	敷地内ゴミ置き場 システムキッチン オープンキッチン IHクッキングヒーター バス・トイレ別 バス有		
その他費用	[備考] 4時間緊急対応 1,650円 税込み 月額/消臭抗菌施工費 11,000円		
入居諸条件	性別不問 法人可 単身可		
保証会社	必須 初回30% (最低額15000円) 月額3% (最低額1500円)		
備考			

図面と現況が異なる場合は現況が優先となります。

間取りの「S」はサービスルーム(納戸)です。

情報更新日2024年9月13日

No.0000010200



東京都知事(5)第78845号
全日本不動産協会

株式会社レントハウス 吉祥寺店

東京都武蔵野市吉祥寺南町1丁目1-2 ANDOBLD . CINCO2階
TEL:0422-40-3755 FAX:0422-40-3777
E-mail: kichijyoji@renthouse.co.jp
URL: http://www.renthouse.co.jp/kitijyouji1122.html



携帯サイトから物件詳細を閲覧できます!

取引態様	手数料負担の割合	貸主	借主
仲介先物	手数料配分の割合	元付	客付