

# FOR RENT

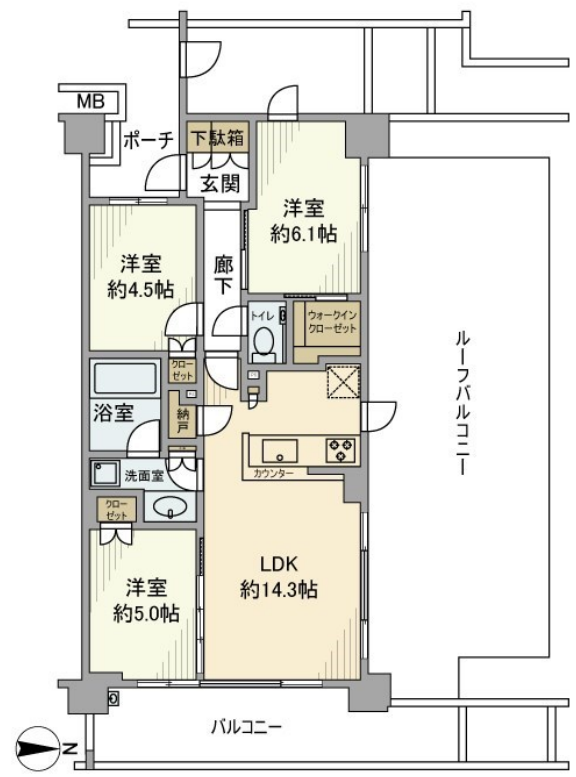
賃料	管理費等
245,000円	10,000円

防犯カメラ 耐震構造 分譲タイプ 南面バルコニー オートロック セキュリティ有り 振り分け 通風良好

【外観】



【間取り図】



図面と現況が異なる場合は現況が優先となります。

間取りの「S」はサービスルーム(納戸)です。

間取り	3LDK		
敷金	1ヶ月	礼金	1ヶ月
敷引/償却金	-	保証金	-
物件種別	マンション		
建物名・部屋番号			
物件所在地	東京都三鷹市牟礼3丁目		
交通	京王井の頭線 三鷹台駅 徒歩15分 京王井の頭線 井の頭公園駅 徒歩15分		
間取詳細	LDK(14.3畳) 洋室(6.1畳) 洋室(5畳) 洋室(4.5畳)		
構造・規模	鉄筋コンクリート 6階建 3階		
専有面積	67.13㎡	向き	南西
築年月	2015年10月	契約期間	2年
損害保険	有 13,680円 24ヶ月	入居時期	相談
駐車場	近隣駐車場 15000円/月 ~ 駐輪場		
設備	エレベーター 敷地内ゴミ置き場 宅配BOX システムキッチン 対面式キッチン カウンターキッチン		
その他費用			
入居諸条件	楽器等の使用相談 二人可 法人可 子供可		
保証会社	必須 初回: 賃料総額100%、月額: 賃料総額1%		
備考			

情報更新日2024年9月14日

No.0000010135



東京都知事(5)第78845号  
全日本不動産協会

## 株式会社レントハウス 吉祥寺店

東京都武蔵野市吉祥寺南町1丁目1-2 ANDOBLD . CINCO2階  
TEL:0422-40-3755 FAX:0422-40-3777  
E-mail: kichijyoji@renthouse.co.jp  
URL: http://www.renthouse.co.jp/kitijyouji1122.html



携帯サイトから物件詳細を閲覧できます!

取引態様	手数料負担の割合	貸主	借主
仲介先物	手数料配分の割合	元付	客付