

FOR RENT

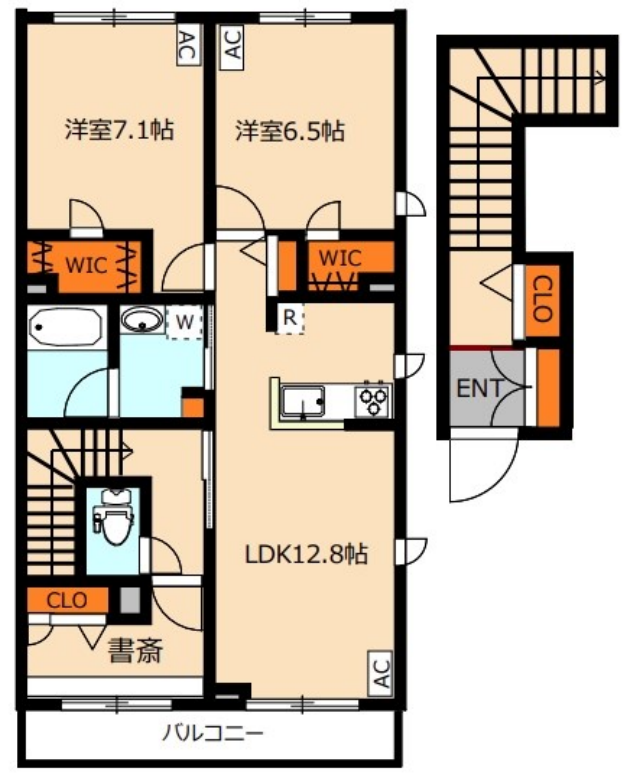
賃料	管理費等
198,000円	5,000円

駅前 閑静な住宅街 最上階 上階無し 2F以上 吹抜け 角住戸 2面採光 通風良好

【外観】



【間取り図】



図面と現況が異なる場合は現況が優先となります。

間取りの「S」はサービスルーム(納戸)です。

間取り	2SLDK		
敷金	1ヶ月	礼金	1ヶ月
敷引/償却金	-	保証金	-
物件種別	アパート		
建物名・部屋番号			
物件所在地	東京都武蔵野市境南町4丁目		
交通	中央線 武蔵境駅 徒歩10分 中央線 東小金井駅 徒歩15分		
間取詳細	LDK(12.8畳) 洋室(6.5畳) 洋室(7.1畳)		
構造・規模	軽量鉄骨 2階建 1階		
専有面積	73.31㎡	向き	南
築年月	2019年7月	契約期間	2年
損害保険	有	入居時期	即時
駐車場	有(敷地内) 11000円/月~ 駐輪場		
設備	敷地内ゴミ置き場 システムキッチン カウンターキッチン 3口以上コンロ IHクッキングヒーター		
その他費用	[一時金] 24時間サポート: 1,000円 [備考] 鍵交換費用 22000円		
入居諸条件	性別不問 二人可 法人可 单身可		
保証会社	必須 初回: 月額総支払額の50% 月々: 月額総支払額の1.2%		
備考			

情報更新日2024年11月10日

No.0000010092



東京都知事(5)第78845号
全日本不動産協会
株式会社レントハウス 吉祥寺店
東京都武蔵野市吉祥寺南町1丁目1-2 ANDOBLD・CINCO2階
TEL:0422-40-3755 FAX:0422-40-3777
E-mail: kichijyoji@renthouse.co.jp
URL: http://www.renthouse.co.jp/kitijyouji1122.html



携帯サイトから物件詳細を閲覧できます!

取引態様	手数料負担の割合	貸主	借主
仲介先物	手数料配分の割合	元付	客付