

FOR RENT

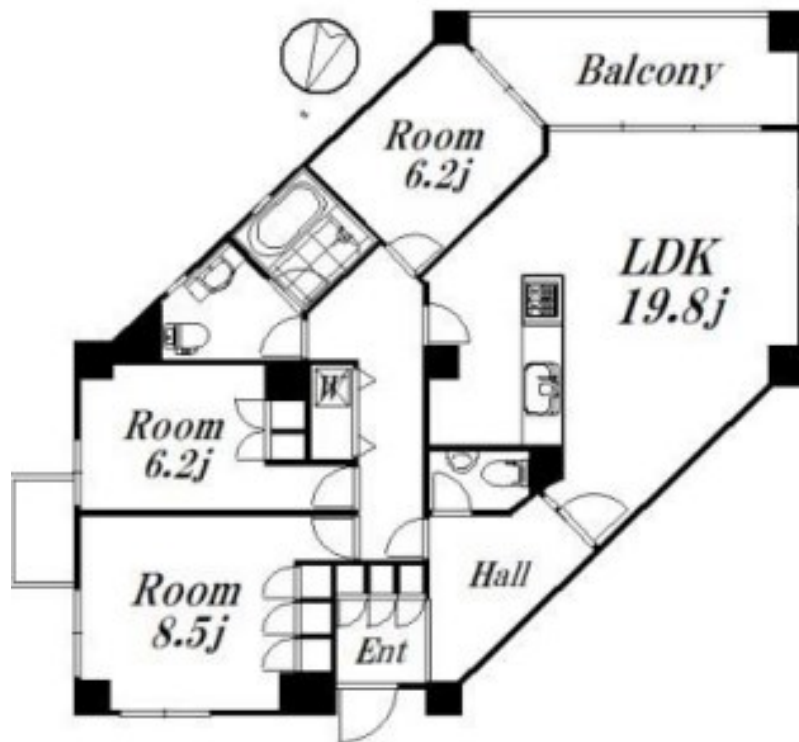
| | |
|----------|------|
| 賃料 | 管理費等 |
| 290,000円 | 0円 |

防犯カメラ 耐震構造 デザイナーズ 閑静な住宅街 南面バルコニー 内装リフォーム済 2F以上 オートロック セキュリティ有り 振り分け 角住戸 3方角住戸 2面採光 陽当たり良好 眺望良好 通風良好

【外観】



【間取り図】



| | | | |
|----------|--|------|-----|
| 間取り | 3LDK | | |
| 敷金 | 2ヶ月 | 礼金 | 1ヶ月 |
| 敷引/償却金 | - | 保証金 | - |
| 物件種別 | マンション | | |
| 建物名・部屋番号 | | | |
| 物件所在地 | 東京都杉並区宮前2丁目 | | |
| 交通 | 京王井の頭線 富士見ヶ丘駅 徒歩14分 京王井の頭線 高井戸駅 徒歩16分 | | |
| 間取詳細 | LDK(19畳) 洋室(6.5畳) 洋室(6畳) 洋室(8.7畳) | | |
| 構造・規模 | 鉄筋コンクリート 3階建 2階 | | |
| 専有面積 | 102.34㎡ | 向き | 南 |
| 築年月 | 1990年12月 | 契約期間 | 2年 |
| 損害保険 | 有 24,500円 24ヶ月 | 入居時期 | 相談 |
| 駐車場 | 有(敷地内) 20000円/月~ 駐輪場 バイク置き場 | | |
| 設備 | エレベーター 敷地内ゴミ置き場 システムキッチン 対面式キッチン カウンターキッチン | | |
| その他費用 | | | |
| 入居諸条件 | ペット可 事務所不可 楽器等の使用相談 二人可 | | |
| 保証会社 | 可 利用の場合、賃料総額の30%で加入 | | |
| 備考 | | | |

図面と現況が異なる場合は現況が優先となります。

間取りの「S」はサービスルーム(納戸)です。

情報更新日2024年9月21日

No.0000010074

お問合せ先



東京都知事(5)第78845号
全日本不動産協会

株式会社レントハウス 吉祥寺店

東京都武蔵野市吉祥寺南町1丁目1-2 ANDOBLD . CINCO2階

TEL:0422-40-3755

FAX:0422-40-3777

E-mail: kichijyoji@renthouse.co.jp

URL: http://www.renthouse.co.jp/kitijyouji1122.html



携帯サイトから物件詳細を閲覧できます!

| | | | |
|----------|----------|----|----|
| 取引態様 | 手数料負担の割合 | 貸主 | 借主 |
| 仲介元付(一般) | 手数料配分の割合 | 元付 | 客付 |