

FOR RENT

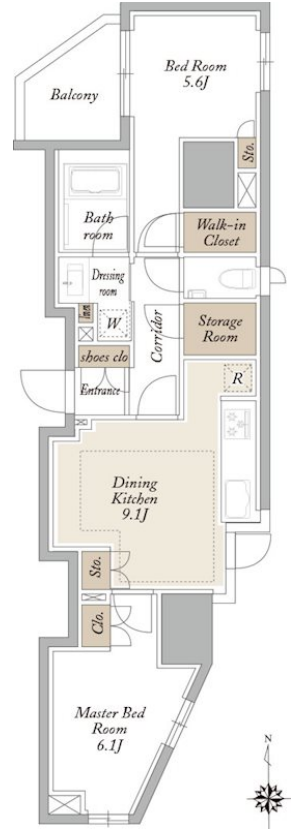
賃料	管理費等
204,000円	10,000円

防犯カメラ 耐震構造 南面バルコニー 2F以上 オートロック セキュリティ有り 振り分け角住戸

【外観】



【間取り図】



図面と現況が異なる場合は現況が優先となります。

間取りの「S」はサービスルーム(納戸)です。

間取り	2DK		
敷金	1ヶ月	礼金	1ヶ月
敷引/償却金	-	保証金	-
物件種別	マンション		
建物名・部屋番号			
物件所在地	東京都三鷹市下連雀4丁目		
交通	中央・総武線各停 三鷹駅 徒歩10分 中央線 武蔵境駅 徒歩25分		
間取詳細	DK(9.1畳) 洋室(5.6畳) 洋室(6.1畳)		
構造・規模	鉄筋コンクリート 12階建 6階		
専有面積	51.71㎡	向き	南西
築年月	2020年4月	契約期間	2年
損害保険	有	入居時期	相談
駐車場	有(敷地内) 29700円/月~ 駐輪場 バイク置き場		
設備	エレベーター 24時間ゴミ出し可 敷地内ゴミ置き場 宅配BOX システムキッチン ガスレンジ付		
その他費用			
入居諸条件	二人可 法人可 子供可 単身可		
保証会社	必須 利用の場合、賃料総額の50%で加入		
備考			

情報更新日2024年9月22日

No.0000010061



東京都知事(5)第78845号
全日本不動産協会

株式会社レントハウス 吉祥寺店

東京都武蔵野市吉祥寺南町1丁目1-2 ANDOBLD . CINCO2階
TEL:0422-40-3755 FAX:0422-40-3777
E-mail: kichijyoji@renthouse.co.jp
URL: http://www.renthouse.co.jp/kitijyouji1122.html



携帯サイトから物件詳細を閲覧できます!

取引態様	手数料負担の割合	貸主	借主
仲介先物	手数料配分の割合	元付	客付