

# FOR RENT

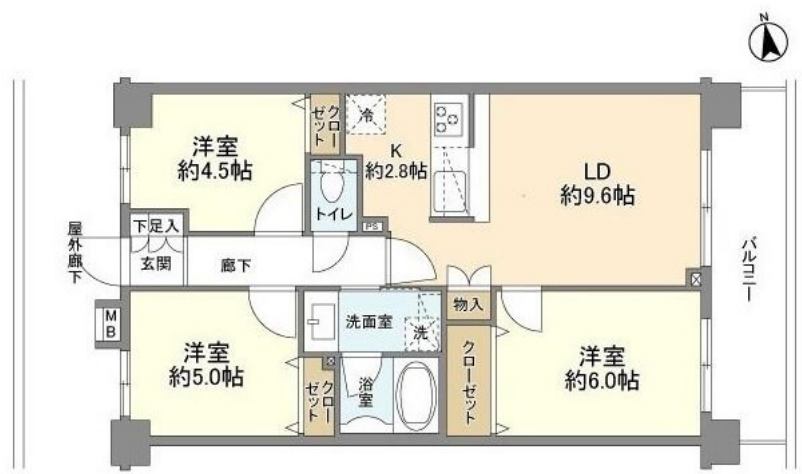
賃料	管理費等
190,000円	10,000円

閑静な住宅街 2F以上 オートロック セキュリティ有り

【外観】



【間取り図】



間取り	3LDK		
敷金	1ヶ月	礼金	1ヶ月
敷引/償却金	-	保証金	-
物件種別	マンション		
建物名・部屋番号			
物件所在地	東京都三鷹市井口2丁目		
交通	中央線 武蔵境駅 徒歩30分 中央線 三鷹駅 徒歩34分		
間取詳細	洋室(4.5畳) 洋室(5畳) 洋室(6畳) LDK(12.4畳)		
構造・規模	鉄筋コンクリート 6階建 3階		
専有面積	61㎡	向き	東
築年月	2009年3月	契約期間	2年
損害保険	有 15,980円 24ヶ月	入居時期	即時
駐車場	近隣駐車場 13000円/月～		
設備	敷地内ゴミ置き場 宅配BOX システムキッチン カウンターキッチン 3口以上コンロ グリル		
その他費用			
入居諸条件	性別不問 二人可 法人可 単身可		
保証会社	必須 保証料：賃料等の50%(最低2万)、月額保証・事務手数料：賃料等の1%		
備考			

図面と現況が異なる場合は現況が優先となります。

間取りの「S」はサービスルーム(納戸)です。

情報更新日2024年11月11日

No.000009907



東京都知事(5)第78845号  
全日本不動産協会  
**株式会社レントハウス 吉祥寺店**  
東京都武蔵野市吉祥寺南町1丁目1-2 ANDOBLD・CINCO2階  
TEL:0422-40-3755 FAX:0422-40-3777  
E-mail: kichijyoji@renthouse.co.jp  
URL: http://www.renthouse.co.jp/kitijyouji1122.html



携帯サイトから物件詳細を閲覧できます!

取引態様	手数料負担の割合	貸主	借主
仲介先物	手数料配分の割合	元付	客付