

賃料	管理費等
200,000円	5,000円

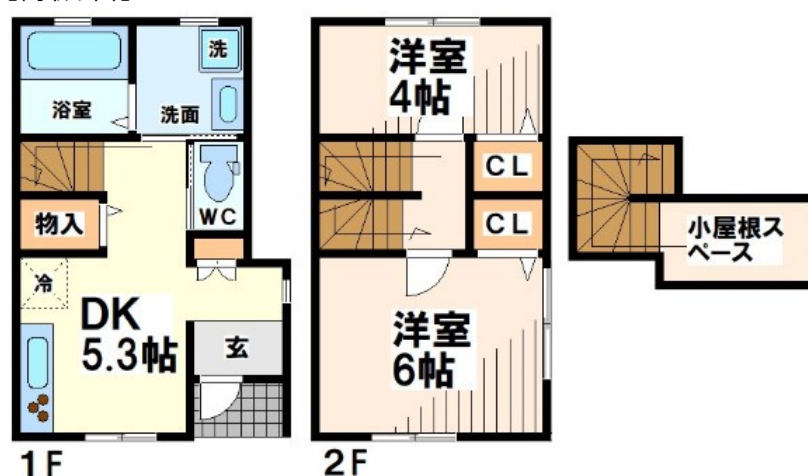
ペット飼育時賃料10,000円増し / 1頭

防犯カメラ 駅まで平坦 閑静な住宅街 緑豊かな住宅地 最上階 上階無し 2F以上 1フロア2住戸 オートロック ディンプルキー セキュリティ有り メゾネット 角住戸 2面採光 通風良好

【外観】



【間取り図】



間取り	2SDK		
敷金	1ヶ月	礼金	1ヶ月
敷引 / 償却金	-	保証金	-
物件種別	テラスハウス		
建物名・部屋番号	エスワールグランデ		
物件所在地	東京都武蔵野市吉祥寺南町2丁目		
交通	中央線 吉祥寺駅 徒歩5分 京王井の頭線 井の頭公園駅 徒歩7分		
間取詳細	DK(5.3畳) 洋室(4畳) 洋室(6畳)		
構造・規模	木造 2階建 1-2階		
専有面積	47㎡	向き	東
築年月	2024年3月下旬	契約期間	定期借家契約 2年
損害保険	有 23,500円 24ヶ月	入居時期	即時
駐車場	近隣駐車場 25000円/月 ~ 駐輪場 バイク置き場		
設備	敷地内ゴミ置き場 宅配BOX システムキッチン 2口コンロ IHクッキングヒーター ガスキッチン		
その他費用	[一時金] 室内消毒料: 22,770円		
入居諸条件	ペット可 事務所不可 性別不問 二人可 法人可		
保証会社	必須 初回時総賃料の67.5% ~		
備考			

図面と現況が異なる場合は現況が優先となります。

間取りの「S」はサービスルーム(納戸)です。

情報更新日2024年9月12日

No.000009483

お問合せ先



東京都知事(5)第78845号
全日本不動産協会

株式会社レントハウス 吉祥寺店

東京都武蔵野市吉祥寺南町1丁目1-2 ANDOBLD . CINCO2階
TEL:0422-40-3755 FAX:0422-40-3777
E-mail: kichijyoji@renthouse.co.jp
URL: http://www.renthouse.co.jp/kitijyouji1122.html



携帯サイトから物件詳細を閲覧できます!

取引態様	手数料負担の割合	貸主	借主
仲介元付(専任)	手数料配分の割合	元付	客付