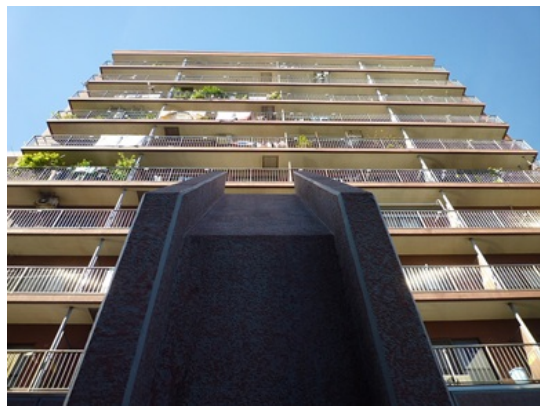


FOR RENT

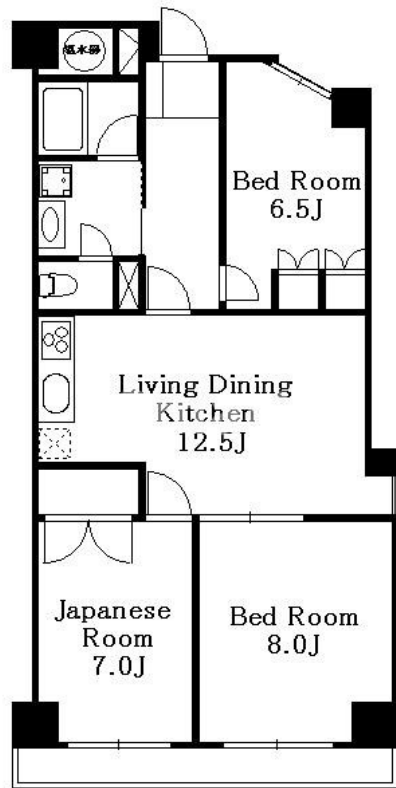
賃料	管理費等
230,000円	5,000円

防犯カメラ 耐震構造 内装リフォーム済 最上階 2F以上 振り分け

【外観】



【間取り図】



間取り	3LDK		
敷金	1ヶ月	礼金	無
敷引/償却金	-	保証金	-
物件種別	マンション		
建物名・部屋番号			
物件所在地	東京都三鷹市上連雀1丁目		
交通	中央線 三鷹駅 徒歩1分 中央線 吉祥寺駅 徒歩22分		
間取詳細	LDK(12.5畳) 洋室(7.8畳) 洋室(6.5畳) 和室(7畳)		
構造・規模	鉄骨鉄筋コンクリート 11階建 11階		
専有面積	71㎡	向き	西
築年月	1983年4月	契約期間	2年
損害保険	有	入居時期	即時
駐車場	有(敷地内) 35000円/月~ 駐輪場		
設備	エレベーター 敷地内ゴミ置き場 ガスコンロ設置可 2口コンロ ガスキッチン バス・トイレ別 バス有		
その他費用			
入居諸条件	二人可 法人可 ルームシェア相談 子供可 单身可		
保証会社	可 詳細は当社までご連絡くださいませ。		
備考			

図面と現況が異なる場合は現況が優先となります。

間取りの「S」はサービスルーム(納戸)です。

情報更新日2024年11月23日

No.000009363



東京都知事(5)第78845号
全日本不動産協会

株式会社レントハウス 吉祥寺店

東京都武蔵野市吉祥寺南町1丁目1-2 ANDOBLD・CINCO2階
TEL:0422-40-3755 FAX:0422-40-3777
E-mail: kichijyoji@renthouse.co.jp
URL: http://www.renthouse.co.jp/kitijyouji1122.html



携帯サイトから物件詳細を閲覧できます!

取引態様	手数料負担の割合	貸主	借主
仲介先物	手数料配分の割合	元付	客付