

FOR RENT

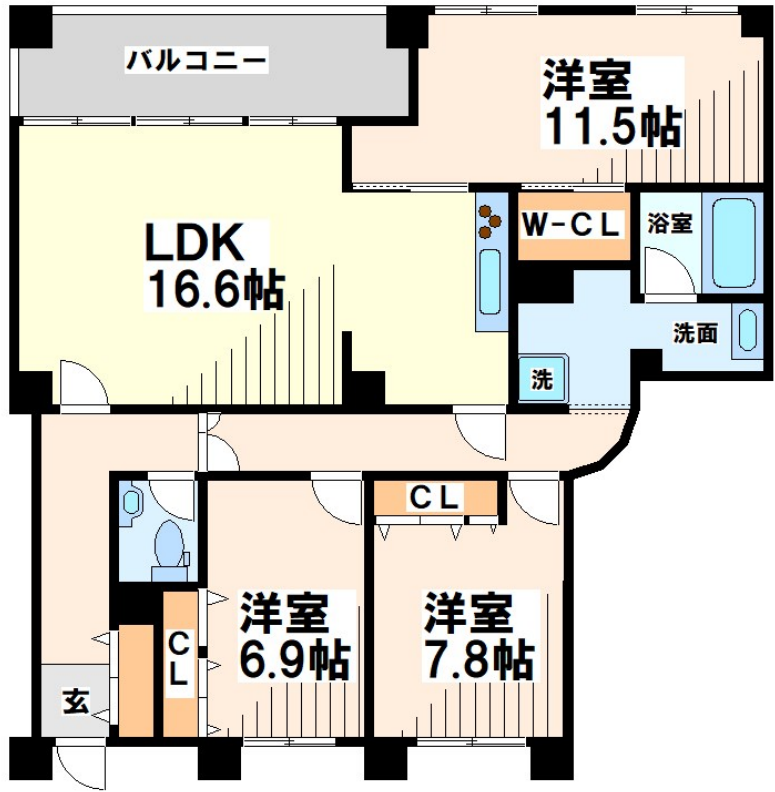
賃料	管理費等
380,000円	0円

防犯カメラ 耐震構造 デザイナーズ 始発駅 閑静な住宅街 南面バルコニー 内装リフォーム済 リノベーション オートロック
 モニタ付オートロック セキュリティ有り 玄関ホール 陽当たり良好

【外観】



【間取り図】



図面と現況が異なる場合は現況が優先となります。

間取りの「S」はサービスルーム(納戸)です。

間取り	3LDK		
敷金	2ヶ月	礼金	1ヶ月
敷引/償却金	-	保証金	-
物件種別	マンション		
建物名・部屋番号			
物件所在地	東京都杉並区宮前2丁目		
交通	京王井の頭線 富士見ヶ丘駅 徒歩14分 中央線 荻窪駅 徒歩20分		
間取詳細	LDK(16.6畳) 洋室(11.5畳) 洋室(6.9畳) 洋室(7.8畳) 洋室(7畳)		
構造・規模	鉄筋コンクリート 3階建 1階		
専有面積	117.9㎡	向き	南
築年月	1990年12月	契約期間	2年
損害保険	有 24,500円 24ヶ月	入居時期	相談
駐車場	有(敷地内) 22000円/月~ 駐輪場 バイク置き場		
設備	エレベーター 敷地内ゴミ置き場 システムキッチン ガスコンロ設置可 ガスレンジ付 3口以上コンロ		
その他費用			
入居諸条件	ペット可 事務所相談 楽器等の使用相談 二人可		
保証会社	可 保証会社利用の場合、賃料総額の50%で加入		
備考			

情報更新日2026年5月13日

No.000008006



東京都知事(5)第78845号
 全日本不動産協会

株式会社レントハウス 吉祥寺店

東京都武蔵野市吉祥寺南町1丁目1-2 ANDOBLD・CINCO2階
 TEL:0422-40-3755 FAX:0422-40-3777
 E-mail: kichijyoji@renthouse.co.jp
 URL: http://www.renthouse.co.jp/kitijyouji1122.html



携帯サイトから物件詳細を閲覧できます!

取引態様	手数料負担の割合	貸主	借主
仲介元付(一般)	手数料配分の割合	元付	客付