

FOR RENT

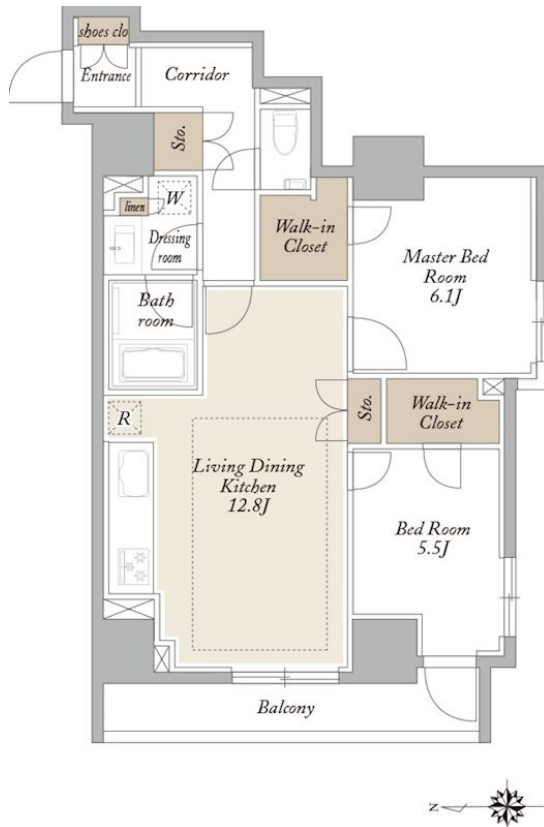
賃料	管理費等
253,000円	10,000円

防犯カメラ 耐震構造 始発駅 平坦地 高層階 最上階 上階無し 2F以上 オートロック セキュリティ有り 振り分け 角住戸 2面採光 陽当たり良好 眺望良好 通風良好

【外観】



【間取り図】



図面と現況が異なる場合は現況が優先となります。

間取りの「S」はサービスルーム(納戸)です。

間取り	2LDK		
敷金	1ヶ月	礼金	2ヶ月
敷引/償却金	-	保証金	-
物件種別	マンション		
建物名・部屋番号			
物件所在地	東京都三鷹市下連雀4丁目		
交通	中央・総武線各停 三鷹駅 徒歩10分 中央線 武蔵境駅 徒歩25分		
間取詳細	LDK(12.8畳) 洋室(6.1畳) 洋室(5.5畳)		
構造・規模	鉄筋コンクリート 12階建 8階		
専有面積	61.85㎡	向き	南西
築年月	2020年4月	契約期間	2年
損害保険	有	入居時期	相談
駐車場	近隣駐車場 30000円/月 ~ 駐輪場 バイク置き場		
設備	エレベーター 24時間ゴミ出し可 敷地内ゴミ置き場 宅配BOX システムキッチン ガスレンジ付		
その他費用			
入居諸条件	二人可 法人可 子供可 単身可		
保証会社	必須 利用の場合、賃料総額の50%で加入		
備考			

情報更新日2026年5月23日

No.000006891



東京都知事(5)第78845号
全日本不動産協会
株式会社レントハウス 吉祥寺店
東京都武蔵野市吉祥寺南町1丁目1-2 ANDOBLD . CINCO2階
TEL:0422-40-3755 FAX:0422-40-3777
E-mail: kichijyoji@renthouse.co.jp
URL: http://www.renthouse.co.jp/kitijyouji1122.html



携帯サイトから物件詳細を閲覧できます!

取引態様	手数料負担の割合	貸主	借主
仲介先物	手数料配分の割合	元付	客付