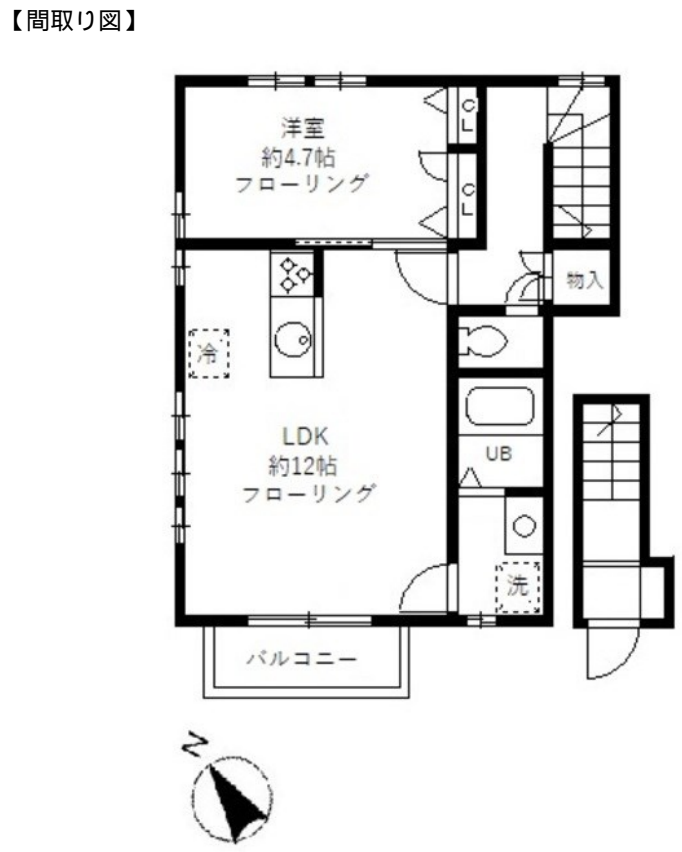


# FOR RENT

賃料	管理費等
148,000円	3,000円

耐震構造 2×4工法 デザイナーズ 閑静な住宅街 南面バルコニー 最上階 上階無し 2F以上 オートロック セキュリティ有り 角住戸 2面採光 陽当たり良好 眺望良好 通風良好



間取り	1LDK		
敷金	1ヶ月	礼金	1ヶ月
敷引/償却金	-	保証金	-
物件種別	アパート		
建物名・部屋番号			
物件所在地	東京都武蔵野市吉祥寺本町4丁目		
交通	中央・総武線各停 吉祥寺駅 徒歩12分 中央・総武線各停 三鷹駅 徒歩20分		
間取詳細	LDK(12畳) 洋室(4.7畳)		
構造・規模	木造 2階建 2階		
専有面積	40㎡	向き	南西
築年月	2014年12月	契約期間	2年
損害保険	有	入居時期	即時
駐車場	近隣駐車場 30000円/月 ~ 駐輪場		
設備	敷地内ゴミ置き場 システムキッチン 対面式キッチン カウンターキッチン ガスレンジ付 3口以上コンロ		
その他費用			
入居諸条件	二人可 法人可 単身可		
保証会社	必須 利用の場合、賃料総額の60%で加入		
備考			

図面と現況が異なる場合は現況が優先となります。

間取りの「S」はサービスルーム(納戸)です。

情報更新日2026年6月25日

No.000006707



東京都知事(5)第78845号  
全日本不動産協会  
**株式会社レントハウス 吉祥寺店**  
東京都武蔵野市吉祥寺南町1丁目1-2 ANDOBLD . CINCO2階  
TEL:0422-40-3755 FAX:0422-40-3777  
E-mail: kichijyoji@renthouse.co.jp  
URL: http://www.renthouse.co.jp/kitijyouji1122.html



携帯サイトから物件詳細を閲覧できます!

取引態様	手数料負担の割合	貸主	借主
仲介先物	手数料配分の割合	元付	客付