

# FOR RENT

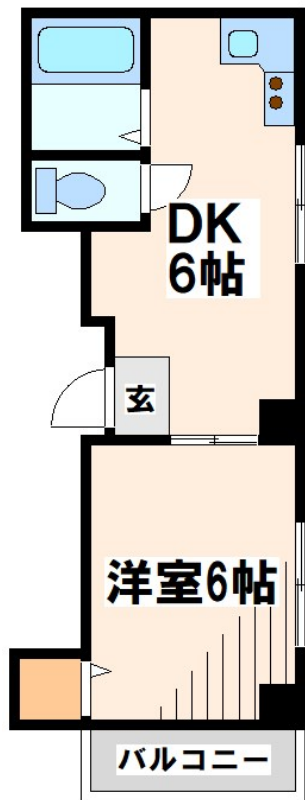
賃料	管理費等
83,000円	2,000円

耐震構造 始発駅 内装リフォーム済 2F以上 セキュリティ有り 角住戸

【外観】



【間取り図】



間取り	1DK		
敷金	1ヶ月	礼金	1ヶ月
敷引/償却金	-	保証金	-
物件種別	マンション		
建物名・部屋番号	宮崎ハイツ		
物件所在地	東京都杉並区西荻南2丁目		
交通	中央・総武線各停 西荻窪駅 徒歩2分 京王井の頭線 久我山駅 徒歩22分		
間取詳細	DK(6畳) 洋室(6畳)		
構造・規模	鉄骨 4階建 2階		
専有面積	27㎡	向き	西
築年月	1986年11月	契約期間	2年
損害保険	有 21,500円 24ヶ月	入居時期	即時
駐車場	近隣駐車場 25000円/月～		
設備	敷地内ゴミ置き場 2口コンロ ガスキッチン パス・トイレ別 パス有 浴室乾燥 脱衣所 シャワー		
その他費用			
入居諸条件	二人可 法人可 単身可		
保証会社	可 利用の場合、賃料総額の50%で加入		
備考			

図面と現況が異なる場合は現況が優先となります。

間取りの「S」はサービスルーム(納戸)です。

情報更新日2024年9月16日

No.000005954



東京都知事(5)第78845号  
全日本不動産協会

## 株式会社レントハウス 吉祥寺店

東京都武蔵野市吉祥寺南町1丁目1-2 ANDOBLD . CINCO2階  
TEL:0422-40-3755 FAX:0422-40-3777  
E-mail: kichijyoji@renthouse.co.jp  
URL: http://www.renthouse.co.jp/kitijyouji1122.html



携帯サイトから物件詳細を閲覧できます！

取引態様	手数料負担の割合	貸主	借主
仲介元付(一般)	手数料配分の割合	元付	客付