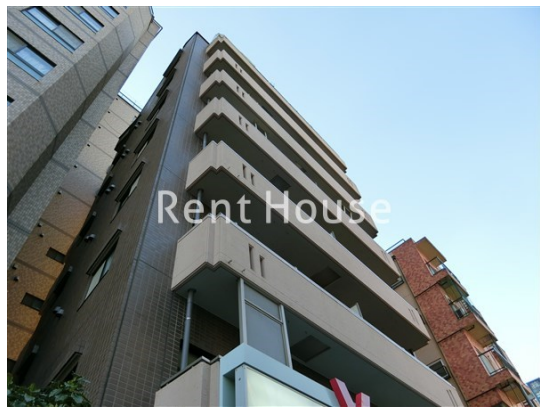


# FOR RENT

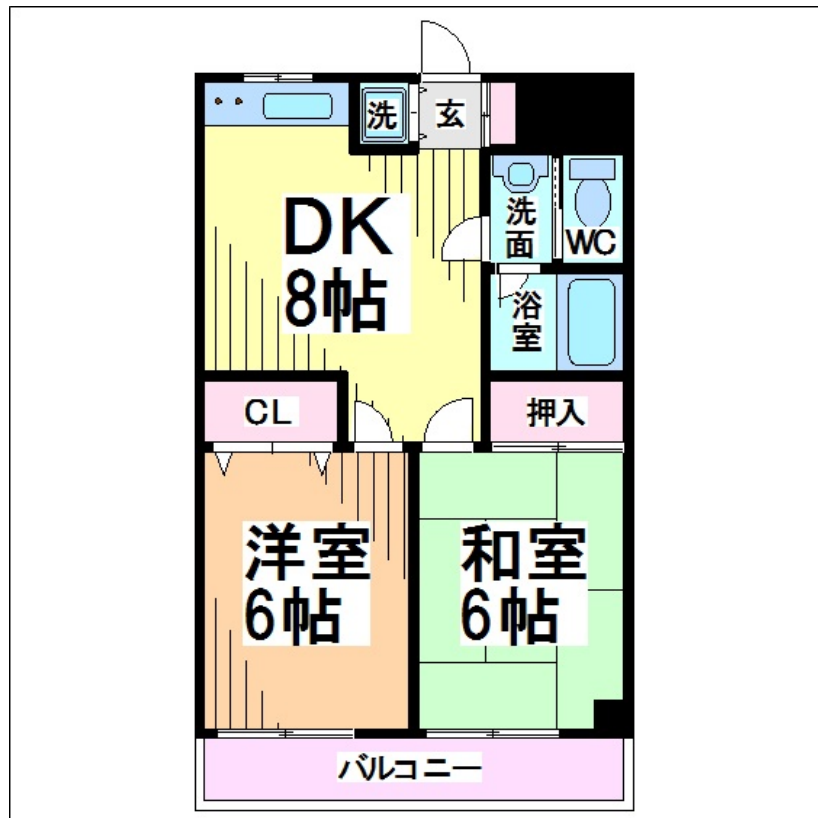
賃料	管理費等
128,000円	7,000円

耐震構造 内装リフォーム済 2F以上 1フロア2住戸 オートロック セキュリティ有り 振り分け角住戸

【外観】



【間取り図】



図面と現況が異なる場合は現況が優先となります。

間取りの「S」はサービスルーム(納戸)です。

間取り	2DK		
敷金	1ヶ月	礼金	1ヶ月
敷引/償却金	-	保証金	-
物件種別	マンション		
建物名・部屋番号	セルエ三鷹		
物件所在地	東京都三鷹市下連雀4丁目		
交通	中央・総武線各停 三鷹駅 徒歩10分 中央線 武蔵境駅 徒歩28分		
間取詳細	DK(8畳) 洋室(6畳) 和室(6畳)		
構造・規模	鉄筋コンクリート 8階建 2階		
専有面積	44.55㎡	向き	東
築年月	1995年1月	契約期間	2年
損害保険	有 24,500円 24ヶ月	入居時期	即時
駐車場	近隣駐車場 25000円/月 ~ 駐輪場		
設備	エレベーター 敷地内ゴミ置き場 ガスコンロ設置可 2口コンロ ガスキッチン バス・トイレ別 バス有		
その他費用			
入居諸条件	楽器等の使用相談 二人可 法人可 ルームシェア可		
保証会社	可 利用の場合、賃料総額の50%で加入		
備考			

情報更新日2024年11月18日

No.000005790



東京都知事(5)第78845号  
全日本不動産協会  
**株式会社レントハウス 吉祥寺店**  
東京都武蔵野市吉祥寺南町1丁目1-2 ANDOBLD . CINCO2階  
TEL:0422-40-3755 FAX:0422-40-3777  
E-mail: kichijyoji@renthouse.co.jp  
URL: http://www.renthouse.co.jp/kitijyouji1122.html



携帯サイトから物件詳細を閲覧できます!

取引態様	手数料負担の割合	貸主	借主
仲介元付(一般)	手数料配分の割合	元付	客付