

FOR RENT

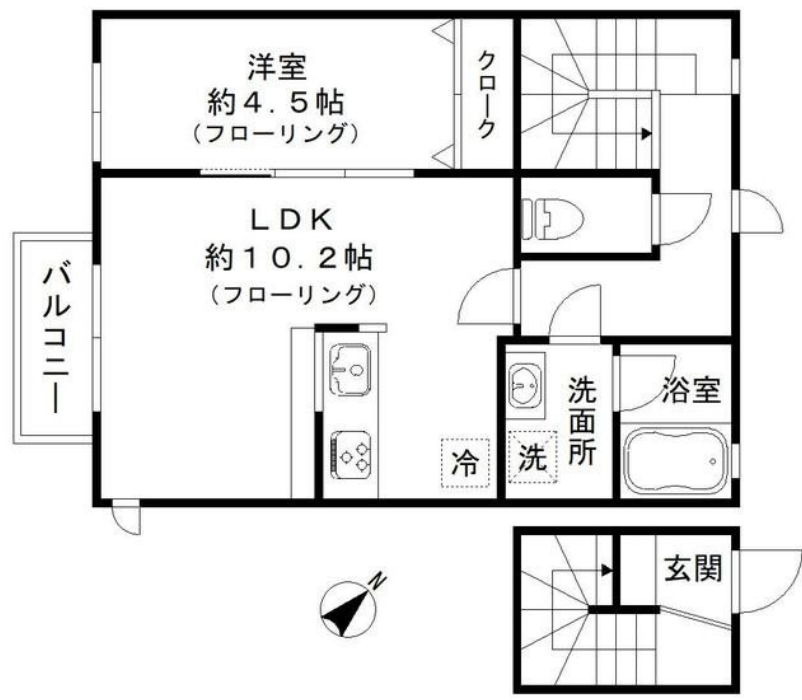
賃料	管理費等
135,000円	2,000円

耐震構造 閑静な住宅街 南面バルコニー 2F以上 オートロック セキュリティ有り

【外観】



【間取り図】



間取り	1LDK		
敷金	1ヶ月	礼金	2ヶ月
敷引/償却金	-	保証金	-
物件種別	アパート		
建物名・部屋番号	サンハイム井の頭		
物件所在地	東京都三鷹市井の頭5丁目		
交通	京王井の頭線 井の頭公園駅 徒歩10分 中央・総武線各停 吉祥寺駅 徒歩15分		
間取詳細	LDK(10.2畳) 洋室(4.5畳)		
構造・規模	木造 2階建 2階		
専有面積	44.19㎡	向き	南西
築年月	2020年8月上旬	契約期間	2年
損害保険	有	入居時期	相談
駐車場	近隣駐車場 20000円/月 ~ 駐輪場		
設備	敷地内ゴミ置き場 宅配BOX システムキッチン 2口コンロ IHクッキングヒーター グリル		
その他費用			
入居諸条件	二人可 法人可 単身可		
保証会社	必須 利用の場合、賃料総額の50%で加入		
備考			

図面と現況が異なる場合は現況が優先となります。

間取りの「S」はサービスルーム(納戸)です。

情報更新日2026年4月22日

No.000004119



東京都知事(5)第78845号
全日本不動産協会

株式会社レントハウス 吉祥寺店

東京都武蔵野市吉祥寺南町1丁目1-2 ANDOBLD . CINCO2階
TEL:0422-40-3755 FAX:0422-40-3777
E-mail: kichijyoji@renthouse.co.jp
URL: http://www.renthouse.co.jp/kitijyouji1122.html



携帯サイトから物件詳細を閲覧できます!

取引態様	手数料負担の割合	貸主	借主
仲介先物	手数料配分の割合	元付	客付