

# FOR RENT

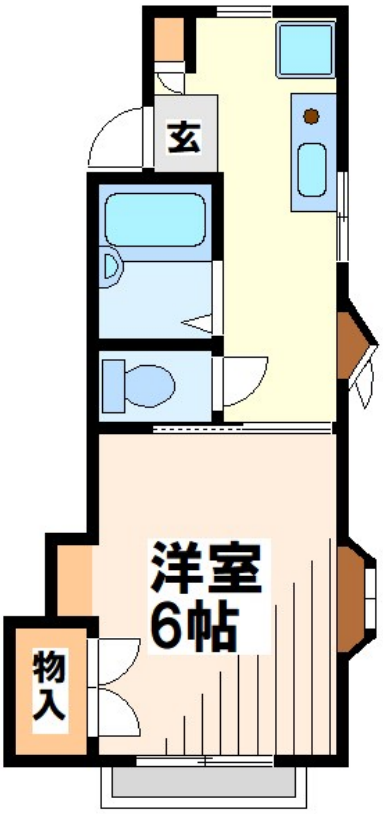
賃料	管理費等
70,000円	2,000円

耐震構造 始発駅 閑静な住宅街 南面バルコニー 内装リフォーム済 最上階 上階無し 2F以上 陽当たり良好 眺望良好 通風良好

【外観】



【間取り図】



図面と現況が異なる場合は現況が優先となります。

間取りの「S」はサービスルーム(納戸)です。

間取り	1K		
敷金	1ヶ月	礼金	1ヶ月
敷引/償却金	-	保証金	-
物件種別	アパート		
建物名・部屋番号	シャルム御殿山		
物件所在地	東京都武蔵野市御殿山2丁目		
交通	中央線 三鷹駅 徒歩10分 中央線 吉祥寺駅 徒歩11分		
間取詳細	K(2.5畳) 洋室(6畳)		
構造・規模	木造 2階建 2階		
専有面積	21.65㎡	向き	南
築年月	1989年9月	契約期間	2年
損害保険	有 21,500円 24ヶ月	入居時期	即時
駐車場	近隣駐車場 20000円/月 ~ 駐輪場		
設備	敷地内ゴミ置き場 ガスコンロ設置可 ガスキッチン バス・トイレ別 バス有 シャワートイレ有 洗面台		
その他費用			
入居諸条件	法人可 単身可		
保証会社	可 保証会社利用可 利用の場合、賃料総額の55% 月々2.2%		
備考			

情報更新日2026年6月2日

No.000001144



東京都知事(5)第78845号  
全日本不動産協会

## 株式会社レントハウス 吉祥寺店

東京都武蔵野市吉祥寺南町1丁目1-2 ANDOBLD . CINCO2階  
TEL:0422-40-3755 FAX:0422-40-3777  
E-mail: kichijyoji@renthouse.co.jp  
URL: http://www.renthouse.co.jp/kitijyouji1122.html



携帯サイトから物件詳細を閲覧できます!

取引態様	手数料負担の割合	貸主	借主
仲介元付(一般)	手数料配分の割合	元付	客付