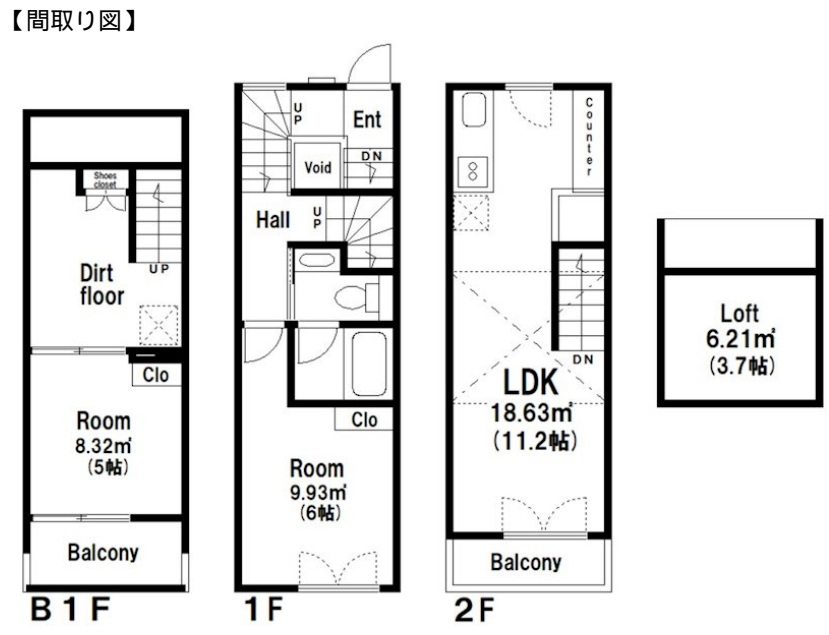


# FOR RENT

賃料	管理費等
239,000円	8,000円

耐震構造 デザイナーズ 閑静な住宅街 南面バルコニー 2F以上 セキュリティ有り 当社管理物件 ロフト メゾネット 通風良好



間取り	2SLDK		
敷金	1ヶ月	礼金	1ヶ月
敷引/償却金	-	保証金	-
物件種別	アパート		
建物名・部屋番号	HILL SIDE 白金長者丸 当社管理物件		
物件所在地	東京都品川区上大崎2丁目		
交通	山手線 目黒駅 徒歩9分 山手線 恵比寿(東京)駅 徒歩12分		
間取詳細	洋室(8.3畳) 洋室(9.9畳) LDK(11.2畳) ロフト(3.7畳)		
構造・規模	木造 2階建 1-2階		
専有面積	60.07㎡	向き	南
築年月	2023年3月下旬	契約期間	2年
損害保険	有 21,500円 24ヶ月	入居時期	即時
駐車場	近隣駐車場 33000円/月 ~ 駐輪場		
設備	宅配BOX システムキッチン 2口コンロ IHクッキングヒーター グリル パス・トイレ別 バス有		
その他費用	[一時金] 24H安心サポート料: 18,480円		
入居諸条件	事務所可 二人可 法人可 ルームシェア可 子供可		
保証会社	必須 初回・月額保証料: 月額賃料等の5.5%		
備考			

図面と現況が異なる場合は現況が優先となります。

間取りの「S」はサービスルーム(納戸)です。

情報更新日2026年7月3日

No.0000011463



東京都知事(5)第78845号  
公益社団法人不動産保証協会  
**株式会社レントハウス 下北沢店**  
東京都世田谷区北沢2丁目9-19 1F  
TEL:03-5452-4499 FAX:03-5452-4490  
E-mail: shimokita@renthouse.co.jp  
URL: http://www.renthouse.co.jp/



携帯サイトから物件詳細を閲覧できます!

取引態様	手数料負担の割合	貸主	借主
代理	手数料配分の割合	元付	客付