

FOR RENT

賃料	管理費等
75,000円	3,000円

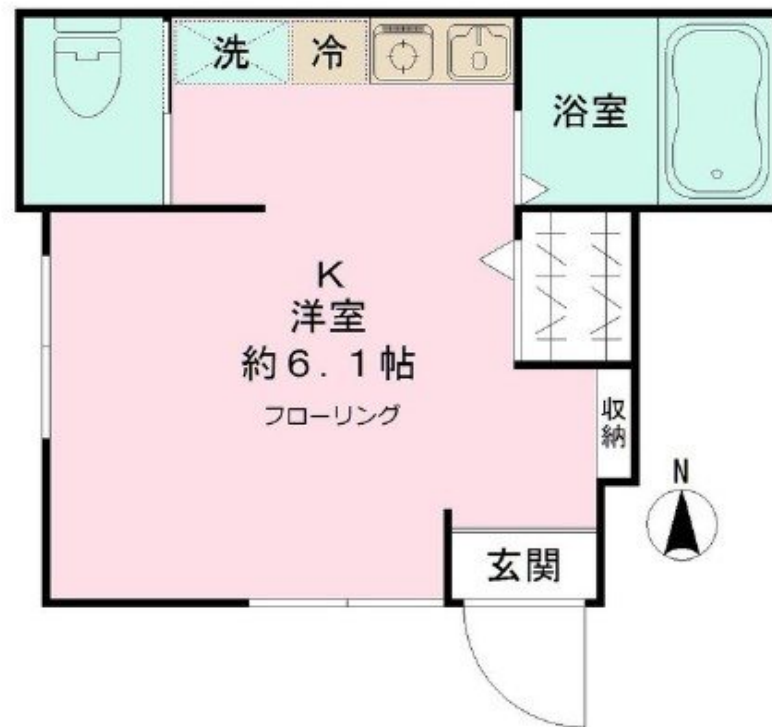
3駅複路線利用可能な立地 室内設備充実で住みやす

セキュリティ有り,ダブルロック,ディンプルキー,玄関ホール,眺望良好,通風良好,陽当たり良好,内装リフォーム済,閑静な住宅街,平坦地,緑豊かな住宅地,メールボックス

【外観】



【間取り図】



間取り	1K		
敷金	1ヶ月	礼金	1ヶ月
敷引/償却金	-	保証金	-
物件種別	アパート		
建物名・部屋番号			
物件所在地	東京都世田谷区北沢5丁目		
交通	京王線 笹塚駅 徒歩7分 小田急線 東北沢駅 徒歩10分		
間取詳細	洋室(5.1畳) K(2.7畳)		
構造・規模	木造 2階建 1階		
専有面積	17.15㎡	向き	北
築年月	2018年1月	契約期間	2年
損害保険	有	入居時期	相談
駐車場	近隣駐車場 30000円/月 ~ 駐輪場		
設備	B S, C A T V, C S, T V インターホン, インターネット専用線配線済み, エアコン, ガスキッチン, ガスレ		
その他費用	[一時金] 鍵交換費用: 22,000円		
入居諸条件	法人可 単身可		
保証会社	必須 初回保証総賃料の60% 詳細はお問い合わせ下さい。		
備考	小田急線・京王線を中心に 20店舗のネットワーク...だから情報が違います! 満足のお部屋探しは『レントハウス』にお任せください! ネット未公開情報多数あります 03-5452-4499		

図面と現況が異なる場合は現況が優先となります。

間取りの「S」はサービスルーム(納戸)です。

情報更新日2026年7月2日

No.0000011438

お問合せ先



東京都知事(5)第78845号
公益社団法人不動産保証協会

株式会社レントハウス 下北沢店

東京都世田谷区北沢2丁目9-19 1F
TEL:03-5452-4499 FAX:03-5452-4490
E-mail: shimokita@renthouse.co.jp
URL: http://www.renthouse.co.jp/



携帯サイトから物件詳細を閲覧できます!

取引態様	手数料負担の割合	貸主	借主
仲介先物	手数料配分の割合	元付	客付