

# FOR RENT

賃料	管理費等
161,000円	12,000円

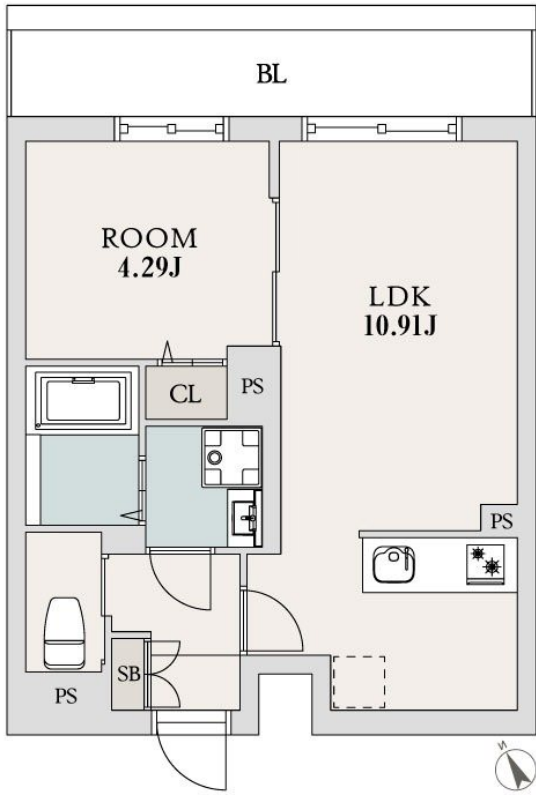
## ~ 人気エリアの築浅物件 インターネット無料で

オートロック, モニタ付オートロック, 眺望良好, 通風良好, 陽当たり良好, 内装リフォーム済, デザイナーズ, 閑静な住宅街, 耐震構造, 防犯カメラ, 緑豊かな住宅地, メールボックス

【外観】



【間取り図】



図面と現況が異なる場合は現況が優先となります。

間取りの「S」はサービスルーム(納戸)です。

間取り	1K		
敷金	無	礼金	1ヶ月
敷引/償却金	-	保証金	-
物件種別	マンション		
建物名・部屋番号			
物件所在地	東京都世田谷区北沢1丁目		
交通	京王井の頭線 池ノ上駅 徒歩4分 小田急線 下北沢駅 徒歩10分		
間取詳細			
構造・規模	鉄筋コンクリート 3階建 3階		
専有面積	35.05㎡	向き	北東
築年月	2024年3月	契約期間	2年
損害保険	有 20,000円 24ヶ月	入居時期	相談
駐車場	近隣駐車場 33000円/月 ~ 駐輪場		
設備	24時間換気システム, 2口コンロ, 3点給湯, ADSL, BS, CATV, TVインターホン, インターホン		
その他費用	[一時金] 鍵交換費用: 19,800円 退去時クリーニング費用: 55,000円 [月次費用] Meiho Plus: 1,320円		
入居諸条件	法人可 単身可		
保証会社	必須 初回保証料: 総賃料の50%		
備考	下北沢を中心に小田急線・井の頭線の新築~レトロ、リノベーション物件も多数 クレジットカード(分割可)、保証人不要、ルームシェアも対応可 見学希望はレントハウス下北沢店まで 03-5452-4499		

情報更新日2026年6月26日

No.0000011396



東京都知事(5)第78845号  
公益社団法人不動産保証協会  
**株式会社レントハウス 下北沢店**  
東京都世田谷区北沢2丁目9-19 1F  
TEL:03-5452-4499 FAX:03-5452-4490  
E-mail: shimokita@renthouse.co.jp  
URL: http://www.renthouse.co.jp/



携帯サイトから物件詳細を閲覧できます!

取引態様	手数料負担の割合	貸主	借主
仲介先物	手数料配分の割合	元付	客付