

FOR RENT

賃料	管理費等
300,000円	10,000円

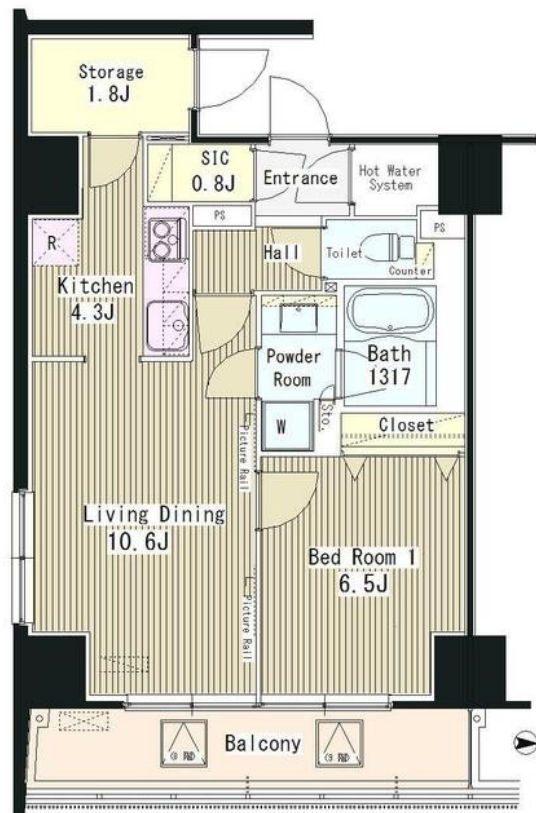
契約金を分割・カード払い可 見学予約、リモー

2F以上,オートロック,セキュリティ有り,モニタ付オートロック,角住戸,眺望良好,通風良好,陽当たり良好,内装リフォーム済,デザイナーズ,閑静な住宅街,始発駅,耐震構造,防犯カメラ,緑豊かな住宅地,メ

【外観】



【間取り図】



図面と現況が異なる場合は現況が優先となります。

間取りの「S」はサービスルーム(納戸)です。

間取り	1SLDK		
敷金	1ヶ月	礼金	1ヶ月
敷引/償却金	-	保証金	-
物件種別	マンション		
建物名・部屋番号			
物件所在地	東京都渋谷区大山町		
交通	東京メトロ千代田線 代々木上原駅 徒歩5分 京王井の頭線 池ノ上駅 徒歩15分		
間取詳細	洋室(6.5畳) S(1.8畳) LDK(14.9畳)		
構造・規模	鉄筋コンクリート 10階建 9階		
専有面積	53.77㎡	向き	東
築年月	2010年2月	契約期間	2年
損害保険	有 24,500円 24ヶ月	入居時期	相談
駐車場	有(敷地内) 40000円/月~ 駐輪場		
設備	24時間換気システム, 3口以上コンロ, ADSL, BS, CATV, CS, IHクッキングヒーター, TVイ		
その他費用	[一時金] 鍵交換費用: 33,000円		
入居諸条件	楽器等の使用相談 二人可 法人可 子供相談		
保証会社	可 利用の場合、賃料総額の50%で加入		
備考	下北沢を中心に小田急線・井の頭線の新築~レトロ、リノベーション物件も多数 クレジットカード(分割可)、保証人不要、ルームシェアも対応可 見学希望はレントハウス下北沢店まで 03-5452-4499		

情報更新日2026年6月25日

No.0000011392



東京都知事(5)第78845号
公益社団法人不動産保証協会

株式会社レントハウス 下北沢店

東京都世田谷区北沢2丁目9-19 1F
TEL:03-5452-4499 FAX:03-5452-4490
E-mail: shimokita@renthouse.co.jp
URL: http://www.renthouse.co.jp/



携帯サイトから物件詳細を閲覧できます!

取引態様	手数料負担の割合	貸主	借主
仲介元付(一般)	手数料配分の割合	元付	客付