

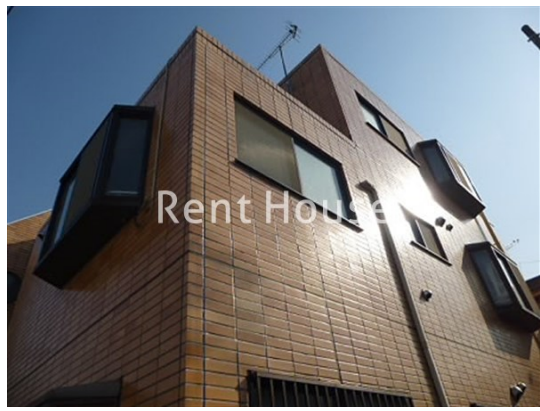
# FOR RENT

賃料	管理費等
110,000円	0円

## 多路線利用可能 デジタルロックで安心防犯

2面採光,角住戸,振り分け,通風良好,陽当たり良好,内装リフォーム済,外壁タイル張り,閑静な住宅街,緑豊かな住宅地

【外観】



【間取り図】



図面と現況が異なる場合は現況が優先となります。

間取りの「S」はサービスルーム(納戸)です。

間取り	2LDK		
敷金	1ヶ月	礼金	1ヶ月
敷引/償却金	-	保証金	-
物件種別	マンション		
建物名・部屋番号			
物件所在地	東京都世田谷区赤堤4丁目		
交通	京王線 下高井戸駅 徒歩6分 東急世田谷線 松原(東京)駅 徒歩4分		
間取詳細	洋室(6畳) 洋室(6畳) LDK(8畳)		
構造・規模	鉄骨 3階建 2階		
専有面積	41㎡	向き	南
築年月	1988年1月	契約期間	2年
損害保険	有 21,500円 24ヶ月	入居時期	相談
駐車場	近隣駐車場 23000円/月 ~ 駐輪場		
設備	2口コンロ, 3点給湯, B S, C A T V, C A T Vインターネット, C S, インターホン, エアコン, ガスキット		
その他費用	[一時金] 鍵交換: 20,900円		
入居諸条件	事務所相談 二人可 法人可 ルームシェア相談		
保証会社	可 保証内容によって変動しますので、詳細はお気軽にお問い合わせ下さい		
備考	どのような条件でも納得のいくお部屋を全力で探します!諸条件等やご相談事もお気軽にお問い合わせ下さい!!井の頭線・小田急線のお部屋探しは「レントハウス下北沢店」まで。 TEL03-5452-4499		

情報更新日2026年6月22日

No.0000011375



東京都知事(5)第78845号  
公益社団法人不動産保証協会  
**株式会社レントハウス 下北沢店**  
東京都世田谷区北沢2丁目9-19 1F  
TEL:03-5452-4499 FAX:03-5452-4490  
E-mail: shimokita@renthouse.co.jp  
URL: http://www.renthouse.co.jp/



携帯サイトから物件詳細を閲覧できます!

取引態様	手数料負担の割合	貸主	借主
仲介元付(一般)	手数料配分の割合	元付	客付