

FOR RENT

| | |
|----------|---------|
| 賃料 | 管理費等 |
| 240,000円 | 12,000円 |

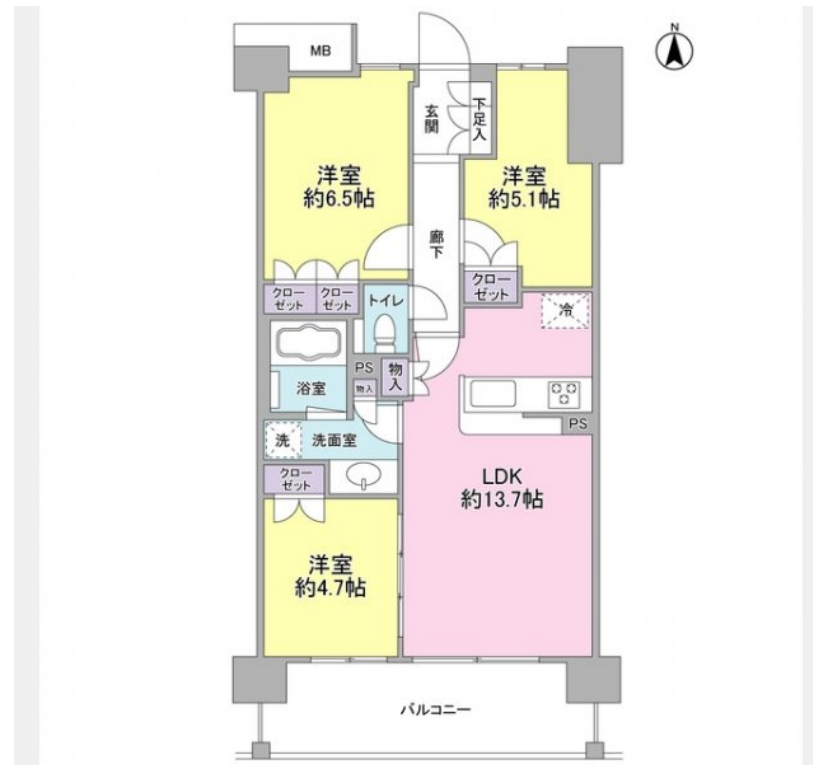
契約金を分割・カード払い可 小型犬1匹まで飼育

2F以上,オートロック,セキュリティ有り,南面バルコニー,内装リフォーム済,耐震構造,防犯カメラ,メールボックス,平置駐車場,セキュリティ会社加入済

【外観】



【間取り図】



| | | | |
|----------|--|------|-----|
| 間取り | 3LDK | | |
| 敷金 | 1ヶ月 | 礼金 | 2ヶ月 |
| 敷引/償却金 | - | 保証金 | - |
| 物件種別 | マンション | | |
| 建物名・部屋番号 | | | |
| 物件所在地 | 東京都世田谷区経堂3丁目 | | |
| 交通 | 小田急線 経堂駅 徒歩12分 小田急線 千歳船橋駅 徒歩10分 | | |
| 間取詳細 | LDK(13.7畳) 洋室(6.5畳) 洋室(5.1畳) 洋室(4.7畳) | | |
| 構造・規模 | 鉄筋コンクリート 9階建 6階 | | |
| 専有面積 | 65.75㎡ | 向き | 南 |
| 築年月 | 2012年2月 | 契約期間 | 2年 |
| 損害保険 | 有 15,360円 24ヶ月 | 入居時期 | 相談 |
| 駐車場 | 近隣駐車場 26000円/月 ~ 駐輪場 バイク置き場 | | |
| 設備 | 24時間換気システム, 3口以上コンロ, B S, C S, I H キッチンヒーター, TVインターホン, エアコン | | |
| その他費用 | [一時金] 鍵交換費用: 33,000円 | | |
| 入居諸条件 | ペット相談 楽器等の使用相談 二人可 法人可 | | |
| 保証会社 | 必須 利用の場合、賃料総額の40%で加入 | | |
| 備考 | 下北沢を中心に小田急線・井の頭線の新築~レトロ、リノベーション物件も多数 クレジットカード(分割可)、保証人不要、ルームシェアも対応可 見学希望はレントハウス下北沢店まで 03-5452-4499 | | |

図面と現況が異なる場合は現況が優先となります。

間取りの「S」はサービスルーム(納戸)です。

情報更新日2026年6月17日

No.0000011343



東京都知事(5)第78845号
公益社団法人不動産保証協会

株式会社レントハウス 下北沢店

東京都世田谷区北沢2丁目9-19 1F
TEL:03-5452-4499 FAX:03-5452-4490
E-mail: shimokita@renthouse.co.jp
URL: http://www.renthouse.co.jp/



携帯サイトから物件詳細を閲覧できます!

| | | | |
|----------|----------|----|----|
| 取引態様 | 手数料負担の割合 | 貸主 | 借主 |
| 仲介元付(一般) | 手数料配分の割合 | 元付 | 客付 |