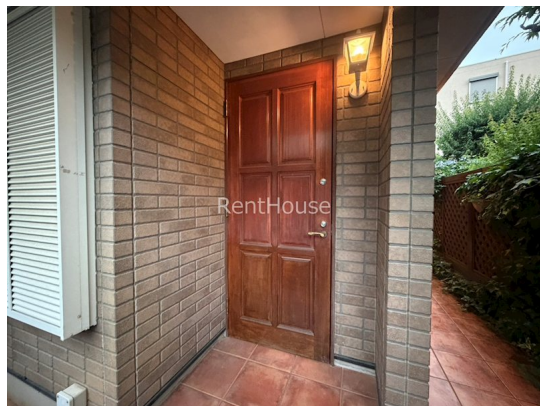


# FOR RENT

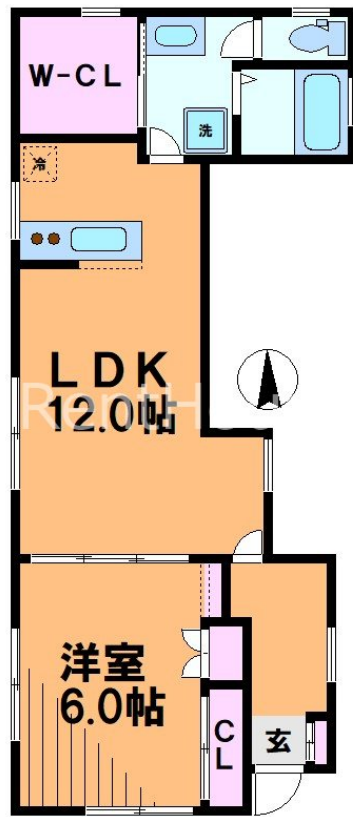
賃料	管理費等
135,000円	0円

1フロア1住戸, 2面採光, 3方角住戸, 3面採光, 角住戸, 眺望良好, 通風良好, 陽当たり良好, 内装リフォーム済, 閑静な住宅街, 緑豊かな住宅地, メールボックス

【外観】



【間取り図】



図面と現況が異なる場合は現況が優先となります。

間取りの「S」はサービスルーム(納戸)です。

間取り	1SLDK		
敷金	0.5ヶ月	礼金	1ヶ月
敷引/償却金	-	保証金	-
物件種別	アパート		
建物名・部屋番号			
物件所在地	東京都世田谷区代沢2丁目		
交通	京王井の頭線 池ノ上駅 徒歩5分 小田急線 下北沢駅 徒歩10分		
間取詳細	LDK(12畳) 洋室(6畳) 納戸(3畳)		
構造・規模	木造 2階建 1階		
専有面積	46㎡	向き	西
築年月	1999年12月	契約期間	定期借家契約 4年
損害保険	有 21,500円 24ヶ月	入居時期	即時
駐車場	近隣駐車場 35000円/月 ~ 駐輪場		
設備	24時間換気システム, 2口コンロ, ADSL, BS, CATV, IHクッキングヒーター, TVインターホン		
その他費用	[一時金] 鍵交換費用: 20,900円		
入居諸条件	事務所相談 二人可 法人可 单身可		
保証会社	可 初回保証料: 総賃料の33~		
備考	小田急線・京王線を中心に 20店舗のネットワーク...だから情報量が違います! 満足の部屋探しは『レントハウス下北沢店』にお任せください! ネット未公開情報多数あります 03-5452-4499		

情報更新日2026年6月13日

No.0000011321



東京都知事(5)第78845号  
公益社団法人不動産保証協会  
**株式会社レントハウス 下北沢店**  
東京都世田谷区北沢2丁目9-19 1F  
TEL:03-5452-4499 FAX:03-5452-4490  
E-mail: shimokita@renthouse.co.jp  
URL: http://www.renthouse.co.jp/



携帯サイトから物件詳細を閲覧できます!

取引態様	手数料負担の割合	貸主	借主
仲介元付(一般)	手数料配分の割合	元付	客付