

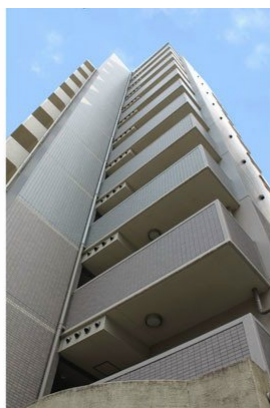
FOR RENT

賃料	管理費等
103,000円	8,000円

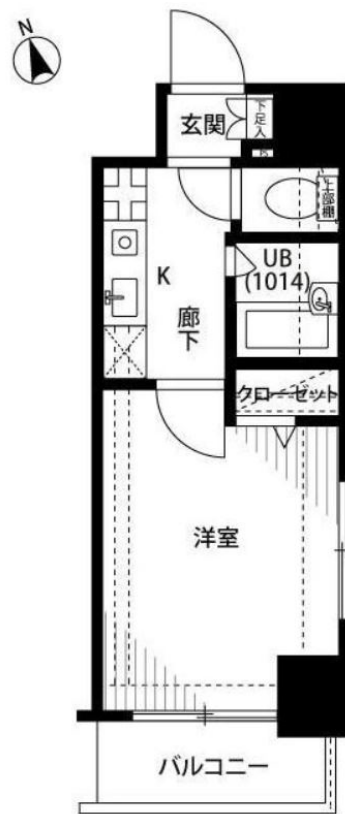
都心とは思えない静かな環境も魅力マンション！

2F以上, 2面採光, オートロック, ディンプルキー, モニタ付オートロック, 角住戸, 眺望良好, 通風良好, 陽当たり良好, 内装リフォーム済, 閑静な住宅街, 耐震構造, 防犯カメラ, 緑豊かな住宅地, メールボックス

【外観】



【間取り図】



図面と現況が異なる場合は現況が優先となります。

間取りの「S」はサービスルーム(納戸)です。

間取り	1K		
敷金	1ヶ月	礼金	1ヶ月
敷引/償却金	-	保証金	-
物件種別	マンション		
建物名・部屋番号			
物件所在地	東京都渋谷区富ヶ谷1丁目		
交通	東京メトロ千代田線 代々木公園駅 徒歩3分 小田急線 代々木八幡駅 徒歩4分		
間取詳細	洋室(6畳) K(2畳)		
構造・規模	鉄骨鉄筋コンクリート 12階建 8階		
専有面積	21.17㎡	向き	南
築年月	2003年2月	契約期間	2年
損害保険	有 20,000円 24ヶ月	入居時期	相談
駐車場	近隣駐車場 30000円/月 ~ 駐輪場		
設備	ADSL, BS, CATV, CS, L字型キッチン, TVインターホン, インターホン, エアコン, ガスコンロ		
その他費用	[一時金] 鍵交換費用: 18,700円		
入居諸条件	高齢者可 法人可 単身可		
保証会社	可 詳細は、お問い合わせください。		
備考	小田急線・京王線を中心に 20店舗のネットワーク...だから情報量が違います! 満足のお部屋探しは『レントハウス』にお任せください! ネット未公開情報多数あります 03-5452-4499		

情報更新日2026年6月8日

No.0000011293

お問合せ先



東京都知事(5)第78845号
公益社団法人不動産保証協会

株式会社レントハウス 下北沢店

東京都世田谷区北沢2丁目9-19 1F

TEL:03-5452-4499

FAX:03-5452-4490

E-mail: shimokita@renthouse.co.jp

URL: http://www.renthouse.co.jp/



携帯サイトから物件詳細を閲覧できます!

取引態様	手数料負担の割合	貸主	借主
仲介先物	手数料配分の割合	元付	客付