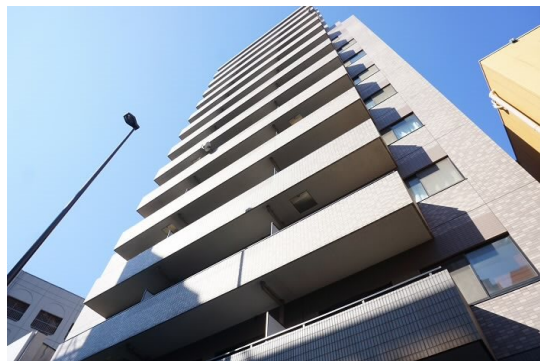


FOR RENT

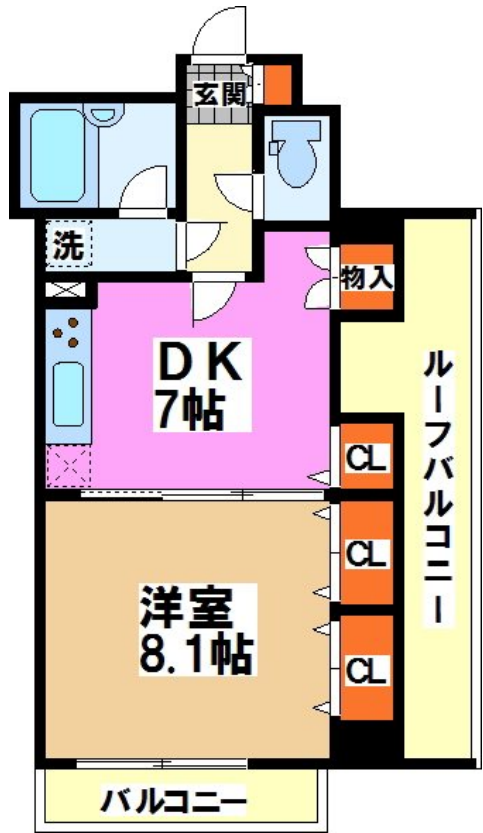
賃料	管理費等
148,000円	7,000円

2F以上,2面バルコニー,2面採光,オートロック,セキュリティ有り,ディンプルキー,モニタ付オートロック,ワイドバルコニー,角住戸,玄関ホール,高層階,眺望良好,通風良好,南面バルコニー,陽当たり良好

【外観】



【間取り図】



図面と現況が異なる場合は現況が優先となります。

間取りの「S」はサービスルーム(納戸)です。

間取り	1DK		
敷金	1ヶ月	礼金	1ヶ月
敷引/償却金	無	保証金	無
物件種別	マンション		
建物名・部屋番号			
物件所在地	東京都渋谷区笹塚2丁目		
交通	京王線 笹塚駅 徒歩2分 京王新線 幡ヶ谷駅 徒歩11分		
間取詳細	DK(7畳) 洋室(8.1畳)		
構造・規模	鉄筋コンクリート 14階建 10階		
専有面積	39.78㎡	向き	南
築年月	1997年2月	契約期間	2年
損害保険	有 21,500円 24ヶ月	入居時期	相談
駐車場	近隣駐車場 30000円/月 ~ 駐輪場 バイク置き場		
設備	24時間換気システム,3口以上コンロ,A D S L, B S, T Vインターホン,インターホン,エアコン,オー		
その他費用	[一時金] 鍵交換費用: 22,000円		
入居諸条件	二人可 法人可 ルームシェア相談 子供相談		
保証会社	必須 初回保証料総賃料の35% 諸条件ご相談下さいませ。		
備考	下北沢を中心に小田急線・井の頭線の新築~レトロ、リノベーション物件も多数 クレジットカード(分割可)、保証人不要、ルームシェアも対応可 見学希望はレントハウス下北沢店まで 03-5452-4499		

情報更新日2026年6月9日

No.000001166



東京都知事(5)第78845号
公益社団法人不動産保証協会

株式会社レントハウス 下北沢店

東京都世田谷区北沢2丁目9-19 1F
TEL:03-5452-4499 FAX:03-5452-4490
E-mail: shimokita@renthouse.co.jp
URL: http://www.renthouse.co.jp/



携帯サイトから物件詳細を閲覧できます!

取引態様	手数料負担の割合	貸主	借主
仲介先物	手数料配分の割合	元付	客付