

FOR RENT

賃料	管理費等
88,000円	10,000円

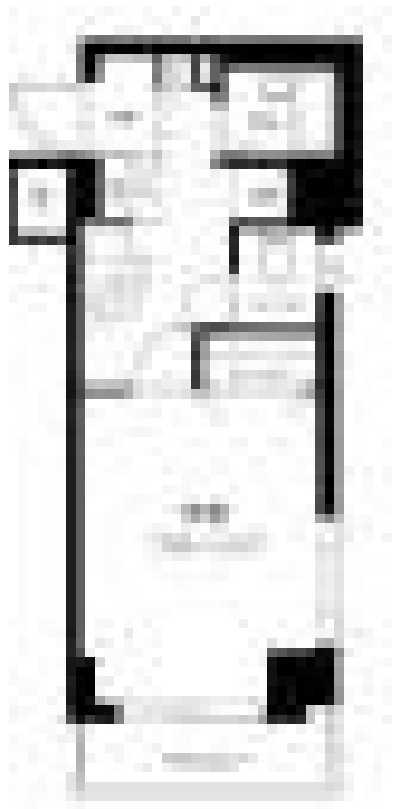
人気の分譲マンション 募集開始です シモキ

2F以上,2面採光,オートロック,モニタ付オートロック,角住戸,眺望良好,通風良好,陽当たり良好,内装リフォーム済,外壁タイル張り,閑静な住宅街,耐震構造,分譲タイプ,緑豊かな住宅地,メールボックス

【外観】



【間取り図】



図面と現況が異なる場合は現況が優先となります。

間取りの「S」はサービスルーム(納戸)です。

間取り	1K		
敷金	1ヶ月	礼金	1ヶ月
敷引/償却金	-	保証金	-
物件種別	マンション		
建物名・部屋番号			
物件所在地	東京都世田谷区代田4丁目		
交通	小田急線 下北沢駅 徒歩7分 京王井の頭線 新代田駅 徒歩1分		
間取詳細			
構造・規模	鉄筋コンクリート 8階建 5階		
専有面積	25.15㎡	向き	西
築年月	1998年7月	契約期間	2年
損害保険	有 20,000円 24ヶ月	入居時期	即時
駐車場	近隣駐車場 28000円/月 ~ 駐輪場		
設備	24時間換気システム,2口コンロ,A D S L , B S , C A T V , T V インターホン,インターホン,エアコン		
その他費用			
入居諸条件	法人可 単身可		
保証会社	可 保証内容によって変動しますので、詳細はお気軽にお問い合わせ下さい		
備考	小田急線・京王線を中心に 20店舗のネットワーク...だから情報量違います! 満足のお部屋探しは『レントハウス』にお任せください! ネット未公開情報多数あります 03-5452-4499		

情報更新日2026年5月17日

No.0000011158



東京都知事(5)第78845号
公益社団法人不動産保証協会
株式会社レントハウス 下北沢店
東京都世田谷区北沢2丁目9-19 1F
TEL:03-5452-4499 FAX:03-5452-4490
E-mail: shimokita@renthouse.co.jp
URL: http://www.renthouse.co.jp/



携帯サイトから物件詳細を閲覧できます!

取引態様	手数料負担の割合	貸主	借主
仲介元付(一般)	手数料配分の割合	元付	客付