

# FOR RENT

賃料	管理費等
290,000円	20,000円

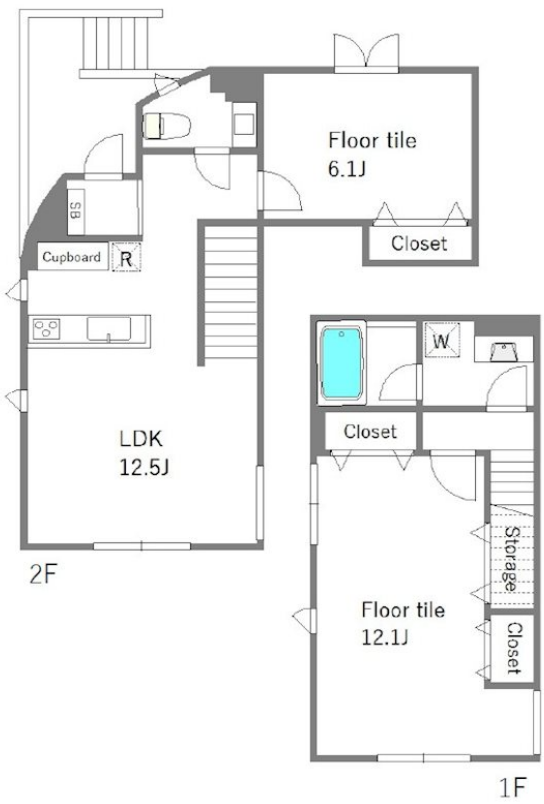
## 契約金を分割・カード払い可 見学予約、リモー

1フロア1住戸, 2F以上, 2面採光, セキュリティ有り, メゾネット, 角住戸, 眺望良好, 通風良好, 南面バルコニー, 陽当たり良好, 内装リフォーム済, デザイナーズ, 閑静な住宅街, 耐震構造, 緑豊かな住宅地, メー

【外観】



【間取り図】



図面と現況が異なる場合は現況が優先となります。

間取りの「S」はサービスルーム(納戸)です。

間取り	2LDK		
敷金	1ヶ月	礼金	1ヶ月
敷引/償却金	-	保証金	-
物件種別	マンション		
建物名・部屋番号			
物件所在地	東京都世田谷区代田2丁目		
交通	小田急線 世田谷代田駅 徒歩5分 小田急線 下北沢駅 徒歩13分		
間取詳細	洋室(12.1畳) LDK(12.5畳) 洋室(6.1畳)		
構造・規模	鉄筋コンクリート 2階建 1-2階		
専有面積	76.99㎡	向き	南西
築年月	2011年3月	契約期間	定期借家契約 3年
損害保険	有 27,500円 24ヶ月	入居時期	相談
駐車場	近隣駐車場 33000円/月 ~ 駐輪場		
設備	24時間換気システム, 3口以上コンロ, ADSL, BS, IHクッキングヒーター, TVインターホン, イン		
その他費用	[一時金] シーズ24ライト: 11,000円		
入居諸条件	二人可 法人可 ルームシェア相談 子供可 单身可		
保証会社	必須 利用の場合、賃料総額の50%で加入		
備考	下北沢を中心に小田急線・井の頭線の新築~レトロ、リノベーション物件も多数 クレジットカード(分割可)、保証人不要、ルームシェアも対応可 見学希望はレントハウス下北沢店まで 03-5452-4499		

情報更新日2026年5月2日

No.0000011052



東京都知事(5)第78845号  
公益社団法人不動産保証協会

### 株式会社レントハウス 下北沢店

東京都世田谷区北沢2丁目9-19 1F  
TEL:03-5452-4499 FAX:03-5452-4490  
E-mail: shimokita@renthouse.co.jp  
URL: http://www.renthouse.co.jp/



携帯サイトから物件詳細を閲覧できます!

取引態様	手数料負担の割合	貸主	借主
仲介元付(一般)	手数料配分の割合	元付	客付