

FOR RENT

賃料	管理費等
164,000円	6,000円

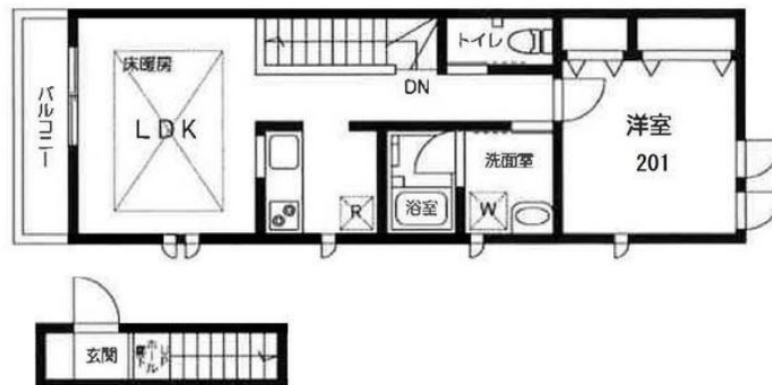
築浅物件出ました！！ペット相談

1フロア2住戸, 2F以上, 2面採光, ディンプルキー, 角住戸, 最上階, 上階無し, 振り分け, 眺望良好, 通風良好, 陽当たり良好, 内装リフォーム済, 駅まで平坦, 閑静な住宅街, 平坦地, 緑豊かな住宅地, メールポッ

【外観】



【間取り図】



間取り	1LDK		
敷金	1ヶ月	礼金	1ヶ月
敷引/償却金	-	保証金	-
物件種別	アパート		
建物名・部屋番号			
物件所在地	東京都世田谷区代沢4丁目		
交通	小田急線 下北沢駅 徒歩10分 小田急線 世田谷代田駅 徒歩10分		
間取詳細			
構造・規模	木造 2階建 2階		
専有面積	47.06㎡	向き	南
築年月	2019年9月下旬	契約期間	2年
損害保険	有	入居時期	相談
駐車場	近隣駐車場 28000円/月～		
設備	24時間換気システム, 2口コンロ, ADSL, BS, CATV, IHクッキングヒーター, TVインターホン		
その他費用			
入居諸条件	ペット相談 二人可 法人可 单身可		
保証会社	必須 初回保証料, 総賃料の50%～ 詳細はお気軽にお問い合わせ下さい		
備考	TEL: 03-5452-4499までお気軽にお問合せ下さい 『株式会社レントハウス 下北沢店』 初期費用クレジットカード払い可!! 現金、カードの併用も可能 専用車でご案内させていただきます		

図面と現況が異なる場合は現況が優先となります。

間取りの「S」はサービスルーム(納戸)です。

情報更新日2026年4月17日

No.0000010943



東京都知事(5)第78845号
公益社団法人不動産保証協会

株式会社レントハウス 下北沢店

東京都世田谷区北沢2丁目9-19 1F
TEL:03-5452-4499 FAX:03-5452-4490
E-mail: shimokita@renthouse.co.jp
URL: http://www.renthouse.co.jp/



携帯サイトから物件詳細を閲覧できます!

取引態様	手数料負担の割合	貸主	借主
仲介元付(一般)	手数料配分の割合	元付	客付