

FOR RENT

賃料	管理費等
223,000円	10,000円

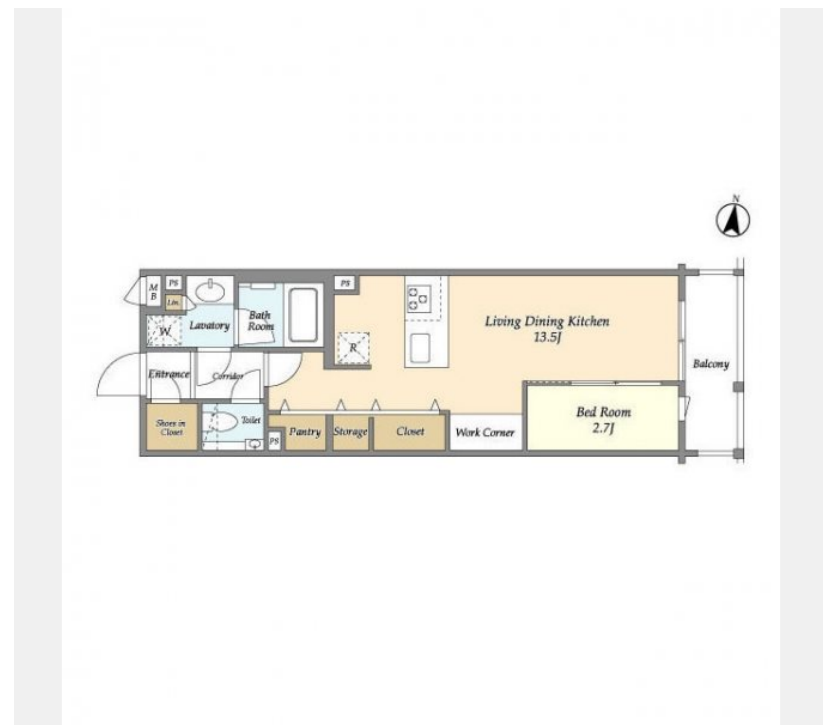
契約金を分割・カード払い可 見学予約、リモー

2F以上,オートロック,セキュリティ有り,モニタ付オートロック,眺望良好,通風良好,陽当たり良好,内装リフォーム済,閑静な住宅街,耐震構造,防犯カメラ,緑豊かな住宅地,メールボックス,平置駐車場

【外観】



【間取り図】



図面と現況が異なる場合は現況が優先となります。

間取りの「S」はサービスルーム(納戸)です。

間取り	1LDK		
敷金	1ヶ月	礼金	無
敷引/償却金	-	保証金	-
物件種別	マンション		
建物名・部屋番号			
物件所在地	東京都世田谷区北沢1丁目		
交通	小田急線 下北沢駅 徒歩8分 小田急線 東北沢駅 徒歩5分		
間取詳細	洋室(2.7畳) LDK(13.5畳)		
構造・規模	鉄筋コンクリート 5階建 2階		
専有面積	40.91㎡	向き	東
築年月	2022年6月下旬	契約期間	2年
損害保険	有 16,550円 12ヶ月	入居時期	相談
駐車場	近隣駐車場 33000円/月 ~ 駐輪場 バイク置き場		
設備	24時間換気システム, 3口以上コンロ, ADSL, BS, CATV, TVインターホン, インターホン, エア		
その他費用	[一時金] 鍵交換費用: 33,000円		
入居諸条件	ペット可 二人可 法人可 单身可		
保証会社	必須 利用の場合、賃料総額の40%で加入		
備考	下北沢を中心に小田急線・井の頭線の新築~レトロ、リノベーション物件も多数 クレジットカード(分割可)、保証人不要、ルームシェアも対応可 見学希望はレントハウス下北沢店まで 03-5452-4499		

情報更新日2026年4月13日

No.0000010916



東京都知事(5)第78845号
公益社団法人不動産保証協会

株式会社レントハウス 下北沢店

東京都世田谷区北沢2丁目9-19 1F
TEL:03-5452-4499 FAX:03-5452-4490
E-mail: shimokita@renthouse.co.jp
URL: http://www.renthouse.co.jp/



携帯サイトから物件詳細を閲覧できます!

取引態様	手数料負担の割合	貸主	借主
仲介元付(一般)	手数料配分の割合	元付	客付