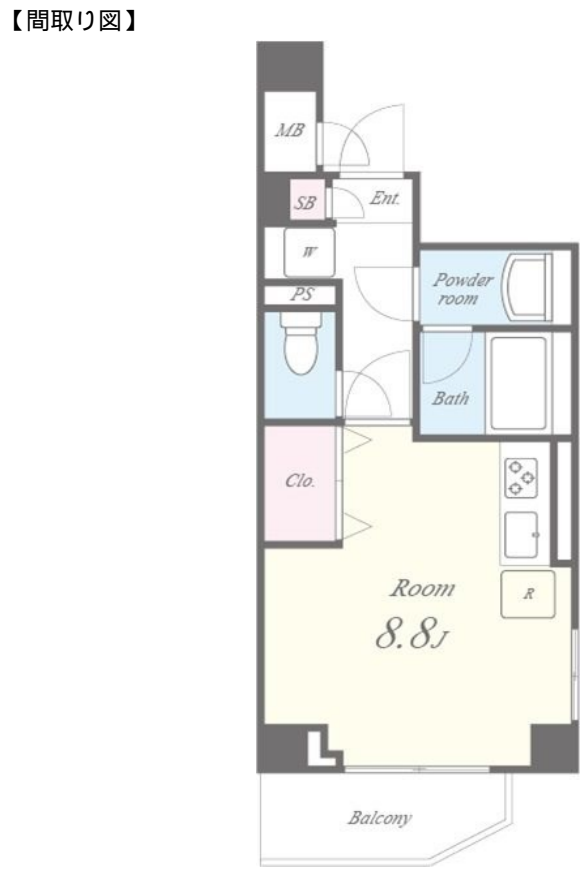


FOR RENT

賃料	管理費等
135,000円	17,000円

契約金を分割・カード払い可 見学予約、リモー

オートロック,セキュリティ有り,モニタ付オートロック,角住戸,眺望良好,通風良好,陽当たり良好,内装リフォーム済,デザイナーズ,閑静な住宅街,耐震構造,防犯カメラ,緑豊かな住宅地,メールボックス



図面と現況が異なる場合は現況が優先となります。

間取りの「S」はサービスルーム(納戸)です。

間取り	1R		
敷金	無	礼金	1ヶ月
敷引/償却金	-	保証金	-
物件種別	マンション		
建物名・部屋番号			
物件所在地	東京都渋谷区西原3丁目		
交通	東京メトロ千代田線 代々木上原駅 徒歩5分 京王新線 幡ヶ谷駅 徒歩10分		
間取詳細	洋室(8.8畳)		
構造・規模	鉄筋コンクリート 3階建 1階		
専有面積	26.03㎡	向き	西
築年月	2019年3月	契約期間	2年
損害保険	有 22,000円 24ヶ月	入居時期	即時
駐車場	近隣駐車場 30000円/月 ~ 駐輪場		
設備	24時間換気システム,3口以上コンロ,A D S L, B S, C A T V, T V インターホン,インターホン,エア		
その他費用	[一時金] 鍵交換費用: 27,500円		
入居諸条件	法人可 単身可		
保証会社	可 詳細は当社までご連絡下さいませ。		
備考	下北沢を中心に小田急線・井の頭線の新築~レトロ、リノベーション物件も多数 クレジットカード(分割可)、保証人不要、ルームシェアも対応可 見学希望はレントハウス下北沢店まで 03-5452-4499		

情報更新日2026年5月28日

No.0000010861



東京都知事(5)第78845号
公益社団法人不動産保証協会
株式会社レントハウス 下北沢店
東京都世田谷区北沢2丁目9-19 1F
TEL:03-5452-4499 FAX:03-5452-4490
E-mail: shimokita@renthouse.co.jp
URL: http://www.renthouse.co.jp/



携帯サイトから物件詳細を閲覧できます!

取引態様	手数料負担の割合	貸主	借主
	仲介元付(一般)	元付	客付
	手数料配分の割合		