

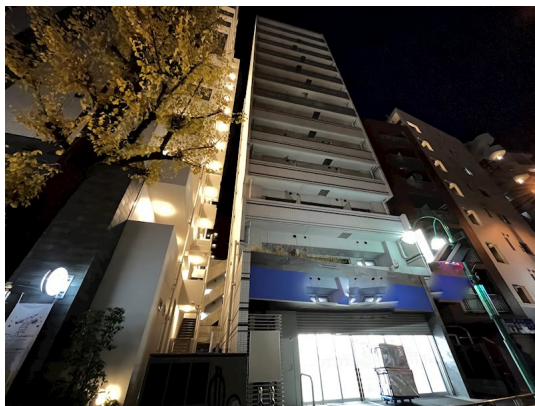
# FOR RENT

賃料	管理費等
135,000円	15,000円

## ～ 築浅 & 駅近 & 充実設備の分譲デザイナーズ登場

24時間緊急通報システム, 2F以上, オートロック, セキュリティ有り, ディンプルキー, モニタ付オートロック, 高層階, 通風良好, 陽当たり良好, デザイナーズ, 駅まで平坦, 外壁タイル張り, 閑静な住宅街, 始発駅

【外観】



【間取り図】



図面と現況が異なる場合は現況が優先となります。

間取りの「S」はサービスルーム(納戸)です。

間取り	1DK		
敷金	1ヶ月	礼金	1ヶ月
敷引/償却金	-	保証金	-
物件種別	マンション		
建物名・部屋番号			
物件所在地	東京都渋谷区笹塚1丁目		
交通	京王線 笹塚駅 徒歩5分 京王線 代田橋駅 徒歩9分		
間取詳細			
構造・規模	鉄筋コンクリート 13階建 7階		
専有面積	33.6㎡	向き	北
築年月	2018年11月	契約期間	2年
損害保険	有	入居時期	相談
駐車場			
設備	24時間換気システム, 3口以上コンロ, B S, C S, T Vインターホン, インターネット専用線配線済み, 工		
その他費用	[一時金] 鍵交換費用: 38,500円 [月次費用] 火災保険+24Hサポート料: 2,530円		
入居諸条件	二人可 法人可 単身可		
保証会社	必須 詳細はお問い合わせください。		
備考	下北沢を中心に小田急線・井の頭線の新築～レトロ、リノベーション物件も多数 クレジットカード(分割可)、保証人不要、ルームシェアも対応可 見学希望はレントハウス下北沢店まで 03-5452-4499		

情報更新日2026年4月23日

No.0000010835

お問合せ先



東京都知事(5)第78845号  
公益社団法人不動産保証協会

### 株式会社レントハウス 下北沢店

東京都世田谷区北沢2丁目9-19 1F  
TEL:03-5452-4499 FAX:03-5452-4490  
E-mail: shimokita@renthouse.co.jp  
URL: http://www.renthouse.co.jp/



携帯サイトから物件詳細を閲覧できます!

取引態様	手数料負担の割合	貸主	借主
仲介元付(一般)	手数料配分の割合	元付	客付