

FOR RENT

賃料	管理費等
207,000円	12,000円

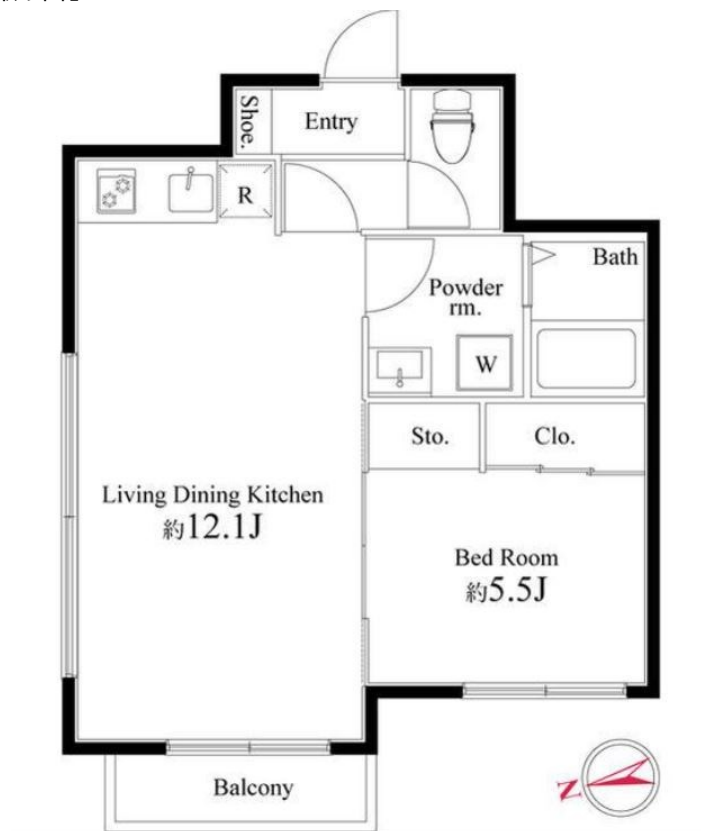
築浅！！人気の下北沢徒歩圏内！！ 初

2F以上,2面採光,オートロック,ダブルロック,ディンプルキー,モニタ付オートロック,角住戸,最上階,上階無し,眺望良好,通風良好,陽当たり良好,内装リフォーム済,駅まで平坦,閑静な住宅街,防犯カメラ

【外観】



【間取り図】



図面と現況が異なる場合は現況が優先となります。

間取りの「S」はサービスルーム(納戸)です。

間取り	1LDK		
敷金	無	礼金	無
敷引/償却金	-	保証金	-
物件種別	マンション		
建物名・部屋番号			
物件所在地	東京都世田谷区北沢1丁目		
交通	京王井の頭線 下北沢駅 徒歩4分 京王井の頭線 池ノ上駅 徒歩4分		
間取詳細	洋室(5.5畳) LDK(12.1畳)		
構造・規模	鉄筋コンクリート 3階建 3階		
専有面積	40.85㎡	向き	南
築年月	2018年1月	契約期間	2年
損害保険	有 24,000円 12ヶ月	入居時期	相談
駐車場	駐輪場		
設備	24時間換気システム,2口コンロ,ADSL,B S,CATV,T Vインターホン,インターホン,エアコン		
その他費用	[一時金] 退去時クリーニング費用:66,000円 鍵交換費用:16,500円		
入居諸条件	二人可 法人可 単身可		
保証会社	可 保証内容によって変動しますので、詳細はお気軽にお問い合わせ下さい		
備考	TEL:03-5452-4499までお気軽にお問い合わせ下さい 『株式会社レントハウス 下北沢店』 初期費用クレジットカード払い可!!現金、カードの併用も可能専用車でご案内させていただきます		

情報更新日2026年5月23日

No.0000010788



東京都知事(5)第78845号
公益社団法人不動産保証協会

株式会社レントハウス 下北沢店

東京都世田谷区北沢2丁目9-19 1F
TEL:03-5452-4499 FAX:03-5452-4490
E-mail: shimokita@renthouse.co.jp
URL: http://www.renthouse.co.jp/



携帯サイトから物件詳細を閲覧できます!

取引態様	手数料負担の割合	貸主	借主
仲介元付(一般)	手数料配分の割合	元付	客付