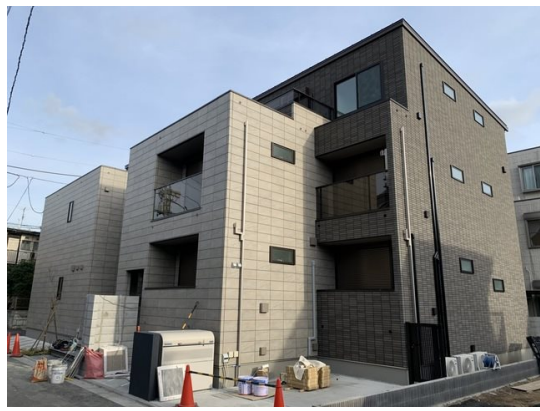


FOR RENT

賃料	管理費等
140,000円	5,000円

24時間緊急通報システム,オートロック,セキュリティ有り,ディンプルキー,モニタ付オートロック,玄関ホール,通風良好,陽当たり良好,駅まで平坦,駅前,閑静な住宅街,始発駅,耐震構造,緑豊かな住宅地

【外観】



【間取り図】



間取り	1DK		
敷金	1ヶ月	礼金	1ヶ月
敷引/償却金	-	保証金	-
物件種別	アパート		
建物名・部屋番号			
物件所在地	東京都渋谷区笹塚1丁目		
交通	京王線 笹塚駅 徒歩2分 京王新線 幡ヶ谷駅 徒歩14分		
間取詳細	DK(4.6畳) 洋室(6.5畳)		
構造・規模	木造 3階建 1階		
専有面積	31.05㎡	向き	東
築年月	2021年2月	契約期間	2年
損害保険	有 23,100円 24ヶ月	入居時期	相談
駐車場	近隣駐車場 30000円/月 ~ 駐輪場		
設備	24時間換気システム,2口コンロ,CATV,TVインターホン,ウォークインクローゼット,エアコン,オ		
その他費用	[一時金] 鍵交換費用:8,800円		
入居諸条件	二人可 法人可 単身可		
保証会社	必須 初回保証料 総賃料の50% 諸条件ご相談下さいませ。		
備考	TEL:03-5452-4499までお気軽にお問合せ下さい 『株式会社レントハウス 下北沢店』 初期費用クレジットカード払い可!!現金、カードの併用も可能 専用車でご案内させていただきます		

図面と現況が異なる場合は現況が優先となります。

間取りの「S」はサービスルーム(納戸)です。

情報更新日2026年3月27日

No.0000010760



東京都知事(5)第78845号
公益社団法人不動産保証協会
株式会社レントハウス 下北沢店
東京都世田谷区北沢2丁目9-19 1F
TEL:03-5452-4499 FAX:03-5452-4490
E-mail: shimokita@renthouse.co.jp
URL: http://www.renthouse.co.jp/



携帯サイトから物件詳細を閲覧できます!

取引態様	手数料負担の割合	貸主	借主
仲介先物	手数料配分の割合	元付	客付