

# FOR RENT

賃料	管理費等
264,000円	25,000円

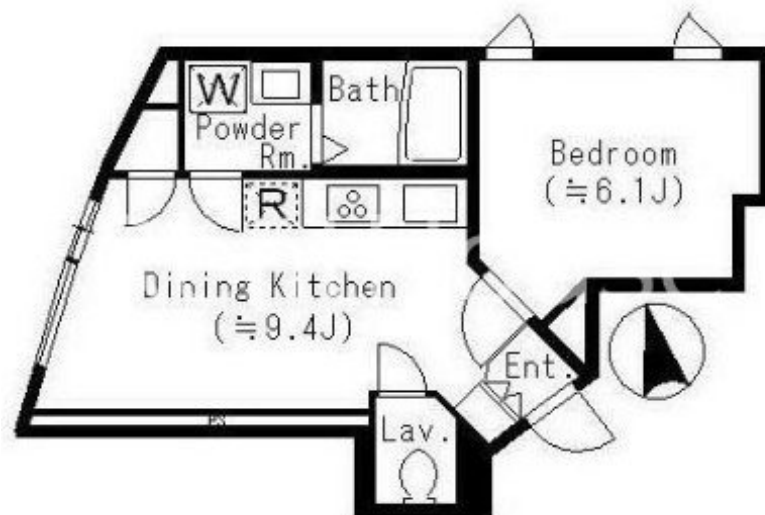
## SOHO・楽器・ペット可 共用部充実してます

2F以上,2面採光,オートロック,ディンプルキー,モニタ付オートロック,眺望良好,通風良好,陽当たり良好,内装リフォーム済,デザイナーズ,閑静な住宅街,防犯カメラ,緑豊かな住宅地,メールボックス

【外観】



【間取り図】



間取り	1LDK		
敷金	2ヶ月	礼金	2ヶ月
敷引/償却金	-	保証金	-
物件種別	マンション		
建物名・部屋番号			
物件所在地	東京都世田谷区三軒茶屋1丁目		
交通	東急田園都市線 三軒茶屋駅 徒歩5分 東急世田谷線 西太子堂駅 徒歩12分		
間取詳細			
構造・規模	鉄筋コンクリート4階建2階		
専有面積	35.32㎡	向き	東
築年月	2011年1月	契約期間	2年
損害保険	有 24,500円 24ヶ月	入居時期	相談
駐車場	近隣駐車場 38500円/月 ~ 駐輪場		
設備	24時間換気システム,3口以上コンロ,A D S L, B S, C A T V, I H キッチン, グヒーター, T V インター		
その他費用			
入居諸条件	ペット可 事務所可 楽器等の使用相談 二人可		
保証会社	可 初回保証料:総賃料の33%、月額保証料:総賃料の2.2		
備考	下北沢を中心に小田急線・井の頭線の新築~レトロ、リノベーション物件も多数 クレジットカード(分割可)、保証人不要、ルームシェアも対応可 見学希望はレントハウス下北沢店まで 03-5452-4499		

図面と現況が異なる場合は現況が優先となります。

間取りの「S」はサービスルーム(納戸)です。

情報更新日2026年5月20日

No.0000010715

お問合せ先



東京都知事(5)第78845号  
公益社団法人不動産保証協会

### 株式会社レントハウス 下北沢店

東京都世田谷区北沢2丁目9-19 1F  
TEL:03-5452-4499 FAX:03-5452-4490  
E-mail: shimokita@renthouse.co.jp  
URL: http://www.renthouse.co.jp/



携帯サイトから物件詳細を閲覧できます!

取引態様	手数料負担の割合	貸主	借主
仲介元付(一般)	手数料配分の割合	元付	客付