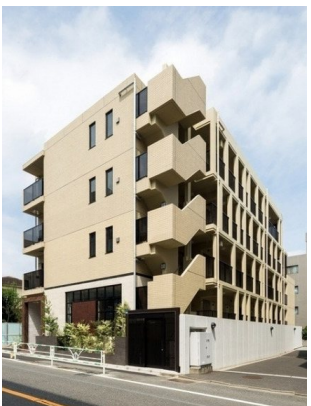


FOR RENT

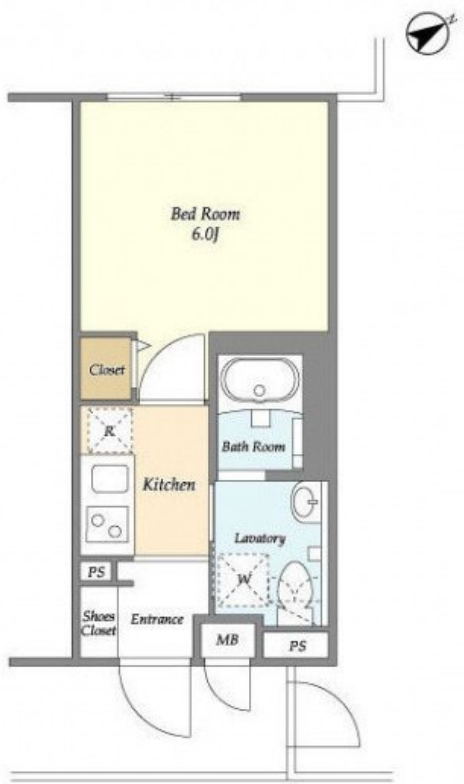
賃料	管理費等
124,000円	6,000円

2F以上,オートロック,セキュリティ有り,ディンプルキー,モニタ付オートロック,玄関ホール,最上階,上階無し,眺望良好,通風良好,陽当たり良好,内装リフォーム済,閑静な住宅街,耐震構造,平坦地,防犯力

【外観】



【間取り図】



図面と現況が異なる場合は現況が優先となります。

間取りの「S」はサービスルーム(納戸)です。

間取り	1K		
敷金	1ヶ月	礼金	1ヶ月
敷引/償却金	-	保証金	-
物件種別	マンション		
建物名・部屋番号			
物件所在地	東京都渋谷区初台2丁目		
交通	小田急線 代々木八幡駅 徒歩9分 東京メトロ千代田線 代々木公園駅 徒歩10分		
間取詳細	洋室(6畳)		
構造・規模	鉄筋コンクリート 5階建 5階		
専有面積	20.71㎡	向き	西
築年月	2015年8月	契約期間	定期借家契約 2年
損害保険	有 16,550円 24ヶ月	入居時期	即時
駐車場	近隣駐車場 40000円/月 ~ 駐輪場		
設備	24時間換気システム, 2口コンロ, B S, C S, T Vインターホン, インターネット専用線配線済み, エアコ		
その他費用	[一時金] 鍵交換費用: 22,000円		
入居諸条件	ペット相談 法人可 単身可		
保証会社	必須 初回保証総賃料の50% ~ 詳細は当社までお問い合わせください		
備考	下北沢を中心に小田急線・井の頭線の新築~レトロ、リノベーション物件も多数 クレジットカード(分割可)、保証人不要、ルームシェアも対応可 見学希望はレントハウス下北沢店まで 03-5452-4499		

情報更新日2026年5月23日

No.0000010705



東京都知事(5)第78845号
公益社団法人不動産保証協会

株式会社レントハウス 下北沢店

東京都世田谷区北沢2丁目9-19 1F
TEL:03-5452-4499 FAX:03-5452-4490
E-mail: shimokita@renthouse.co.jp
URL: http://www.renthouse.co.jp/



携帯サイトから物件詳細を閲覧できます!

取引態様	手数料負担の割合	貸主	借主
仲介先物	手数料配分の割合	元付	客付