

FOR RENT

賃料	管理費等
215,000円	10,000円

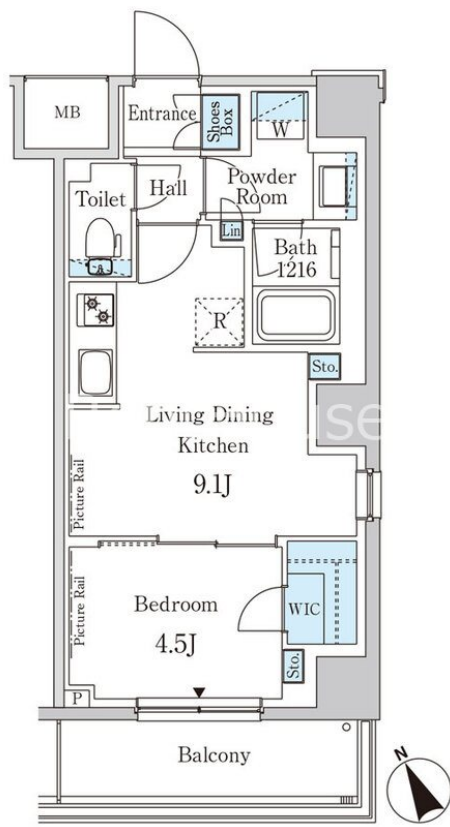
下北沢エリアの築浅物件 貴重なファミリータ

オートロック,ダブルロック,モニタ付オートロック,眺望良好,通風良好,陽当たり良好,内装リフォーム済,閑静な住宅街,緑豊かな住宅地,メールボックス

【外観】



【間取り図】



図面と現況が異なる場合は現況が優先となります。

間取りの「S」はサービスルーム(納戸)です。

間取り	1LDK		
敷金	1ヶ月	礼金	1ヶ月
敷引/償却金	-	保証金	-
物件種別	マンション		
建物名・部屋番号			
物件所在地	東京都世田谷区代沢2丁目		
交通	小田急線 下北沢駅 徒歩5分 京王井の頭線 池ノ上駅 徒歩7分		
間取詳細			
構造・規模	鉄筋コンクリート 7階建 2階		
専有面積	36.66㎡	向き	
築年月	2025年6月	契約期間	2年
損害保険	有 24,500円 24ヶ月	入居時期	相談
駐車場	近隣駐車場 44000円/月 ~ 駐輪場		
設備	24時間換気システム, 2口コンロ, 3口以上コンロ, 3点給湯, ADSL, BS, CATV, TVインターホ		
その他費用	[一時金] 鍵交換費用: 33,000円		
入居諸条件	ペット相談 二人可 法人可 ルームシェア相談		
保証会社	可 初回保証料: 総賃料の50% ~		
備考	下北沢を中心に小田急線・井の頭線の新築~レトロ、リノベーション物件も多数 クレジットカード(分割可)、保証人不要、ルームシェアも対応可 見学希望はレントハウス下北沢店まで 03-5452-4499		

情報更新日2026年5月23日

No.0000010703



東京都知事(5)第78845号
公益社団法人不動産保証協会
株式会社レントハウス 下北沢店
東京都世田谷区北沢2丁目9-19 1F
TEL:03-5452-4499 FAX:03-5452-4490
E-mail: shimokita@renthouse.co.jp
URL: http://www.renthouse.co.jp/



携帯サイトから物件詳細を閲覧できます!

取引態様	手数料負担の割合	貸主	借主
仲介先物	手数料配分の割合	元付	客付