

FOR RENT

賃料	管理費等
93,000円	8,000円

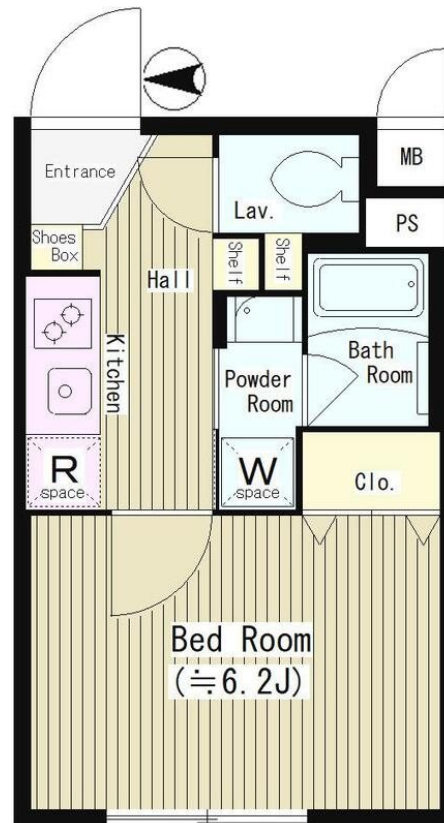
～人気エリアの築浅物件 充実設備でゆとりのあ

オートロック,ディンプルキー,モニタ付オートロック,眺望良好,通風良好,陽当たり良好,内装リフォーム済,閑静な住宅街,耐震構造,緑豊かな住宅地,メールボックス

【外観】



【間取り図】



図面と現況が異なる場合は現況が優先となります。

間取りの「S」はサービスルーム(納戸)です。

間取り	1K		
敷金	1ヶ月	礼金	1ヶ月
敷引 / 償却金	-	保証金	-
物件種別	マンション		
建物名・部屋番号			
物件所在地	東京都世田谷区桜丘1丁目		
交通	小田急線 経堂駅 徒歩10分 小田急線 千歳船橋駅 徒歩12分		
間取詳細			
構造・規模	鉄筋コンクリート 3階建 1階		
専有面積	22.45㎡	向き	
築年月	2020年8月	契約期間	2年
損害保険	有	入居時期	相談
駐車場	近隣駐車場 33000円/月 ~ 駐輪場		
設備	3点給湯, ADSL, BS, CATV, TVインターホン, インターホン, エアコン, ガスコンロ設置済, バス		
その他費用	[一時金] 鍵交換費用: 33,000円		
入居諸条件	法人可 単身可		
保証会社	必須 初回保証料: 総賃料の50% ~		
備考	小田急線・京王線を中心に 20店舗のネットワーク...だから情報量が違います! 満足のお部屋探しは『レントハウス下北沢店』にお任せください! ネット未公開情報多数あります 03-5452-4499		

情報更新日2026年1月20日

No.0000010275

お問合せ先



東京都知事(5)第78845号
公益社団法人不動産保証協会

株式会社レントハウス 下北沢店

東京都世田谷区北沢2丁目9-19 1F
TEL:03-5452-4499 FAX:03-5452-4490
E-mail: shimokita@renthouse.co.jp
URL: http://www.renthouse.co.jp/



携帯サイトから物件詳細を閲覧できます!

取引態様	手数料負担の割合	貸主	借主
仲介先物	手数料配分の割合	元付	客付