

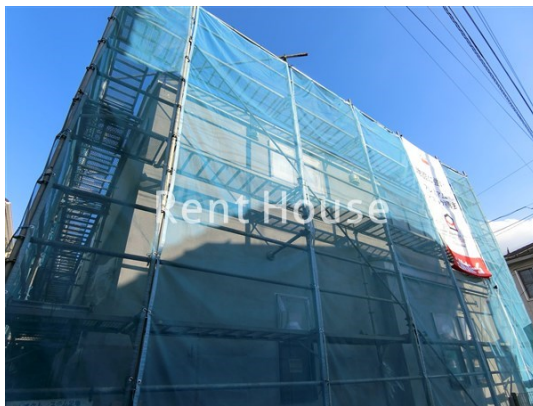
FOR RENT

賃料	管理費等
135,000円	3,000円

閑静な住宅地！築浅物件出ました！申込受付中

2F以上,2面採光,オートロック,ディンプルキー,モニタ付オートロック,角住戸,最上階,上階無し,振り分け,眺望良好,通風良好,陽当たり良好,駅まで平坦,閑静な住宅街,平坦地,防犯カメラ,緑豊かな住宅

【外観】



【間取り図】



間取り	1LDK		
敷金	1ヶ月	礼金	1ヶ月
敷引 / 償却金	-	保証金	-
物件種別	アパート		
建物名・部屋番号			
物件所在地	東京都世田谷区羽根木2丁目		
交通	京王線 代田橋駅 徒歩7分 京王線 明大前駅 徒歩10分		
間取詳細	LDK(13畳) 洋室(5.3畳)		
構造・規模	木造 2階建 2階		
専有面積	45.44㎡	向き	南
築年月	2020年1月中旬	契約期間	2年
損害保険	有	入居時期	相談
駐車場	近隣駐車場 28000円/月 ~ 駐輪場		
設備	24時間換気システム,2口コンロ,ADSL,CATV,TVインターホン,インターホン,エアコン,エア		
その他費用	[一時金] 鍵交換費用: 22,000円		
入居諸条件	二人可 法人可 単身可		
保証会社	可 保証内容によって変動しますので、詳細はお気軽にお問い合わせ下さい		
備考	下北沢を中心に小田急線・井の頭線の新築~レトロ、リノベーション物件も多数 クレジットカード(分割可)、保証人不要、ルームシェアも対応可 見学希望はレントハウス下北沢店まで 03-5452-4499		

図面と現況が異なる場合は現況が優先となります。

間取りの「S」はサービスルーム(納戸)です。

情報更新日2026年1月23日

No.0000010055

お問合せ先



東京都知事(5)第78845号
公益社団法人不動産保証協会

株式会社レントハウス 下北沢店

東京都世田谷区北沢2丁目9-19 1F

TEL:03-5452-4499

FAX:03-5452-4490

E-mail: shimokita@renthouse.co.jp

URL: http://www.renthouse.co.jp/



携帯サイトから物件詳細を閲覧できます！

取引態様	手数料負担の割合	貸主	借主
仲介元付(一般)	手数料配分の割合	元付	客付