

FOR RENT

賃料	管理費等
161,000円	12,000円

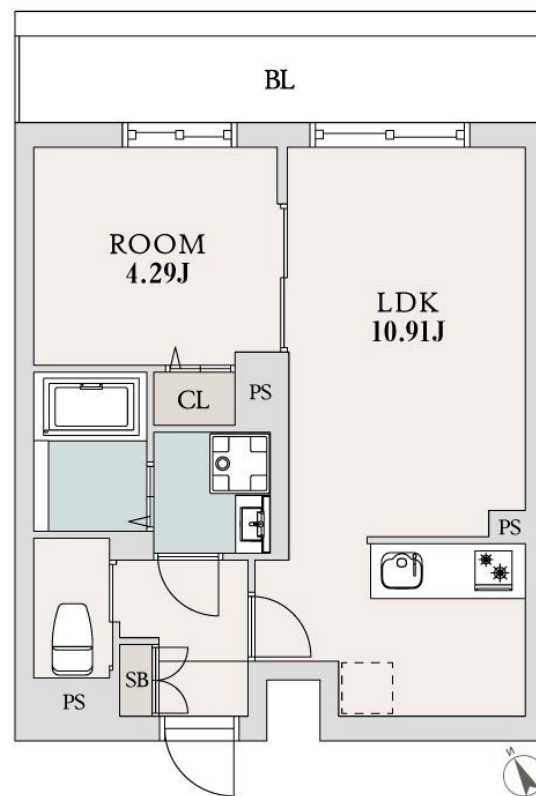
～人気エリアの築浅物件 インターネット無料で

オートロック,モニタ付オートロック,眺望良好,通風良好,陽当たり良好,内装リフォーム済,デザイナーズ,閑静な住宅街,耐震構造,防犯カメラ,緑豊かな住宅地,メールボックス

【外観】



【間取り図】



図面と現況が異なる場合は現況が優先となります。

間取りの「S」はサービスルーム(納戸)です。

間取り	1K		
敷金	無	礼金	1ヶ月
敷引 / 償却金	-	保証金	-
物件種別	マンション		
建物名・部屋番号			
物件所在地	東京都世田谷区北沢1丁目		
交通	京王井の頭線 池ノ上駅 徒歩4分 小田急線 下北沢駅 徒歩10分		
間取詳細			
構造・規模	鉄筋コンクリート 3階建 3階		
専有面積	35.05㎡	向き	北東
築年月	2024年3月	契約期間	2年
損害保険	有 20,000円 24ヶ月	入居時期	相談
駐車場	近隣駐車場 33000円/月～ 駐輪場		
設備	24時間換気システム, 2口コンロ, 3点給湯, ADSL, BS, CATV, TVインターホン, インターホン		
その他費用	[一時金] 鍵交換費用: 14,300円 退去時クリーニング費用: 55,000円 [月次費用] Meiho Plus: 1,320円		
入居諸条件	法人可 单身可		
保証会社	必須 初回保証料: 総賃料の50%		
備考	下北沢を中心に小田急線・井の頭線の新築～レトロ、リノベーション物件も多数 クレジットカード(分割可)、保証人不要、ルームシェアも対応可 見学希望はレントハウス下北沢店まで 03-5452-4499		

情報更新日2025年12月9日

No.0000009951

お問合せ先



東京都知事(5)第78845号
公益社団法人不動産保証協会

株式会社レントハウス 下北沢店

東京都世田谷区北沢2丁目9-19 1F

TEL:03-5452-4499

FAX:03-5452-4490

E-mail: shimokita@renthouse.co.jp

URL: http://www.renthouse.co.jp/



携帯サイトから物件詳細を閲覧できます！

取引態様	手数料負担の割合	貸主	借主
仲介先物	手数料配分の割合	元付	客付