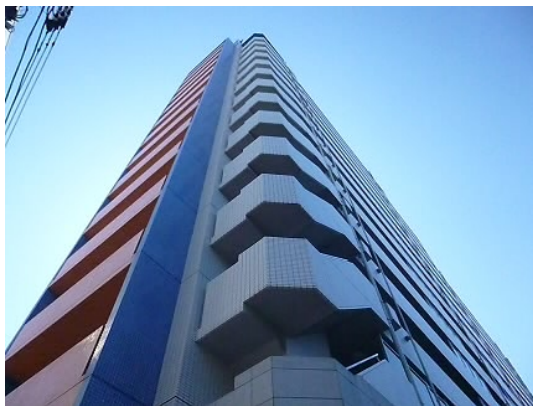


FOR RENT

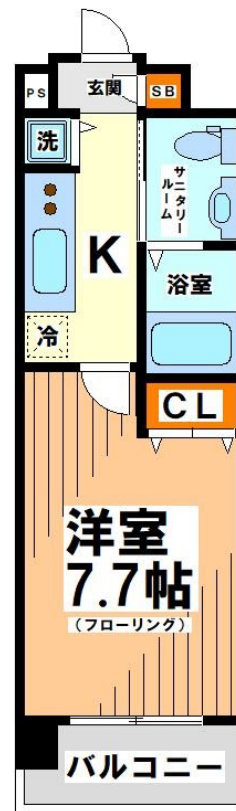
| 賃料 | 管理費等 |
|---------|------|
| 95,000円 | 0円 |

24時間緊急通報システム, 2F以上, オートロック, セキュリティ有り, ディンプルキー, モニタ付オートロック, 高層階, 眺望良好, 通風良好, 南面バルコニー, 陽当たり良好, 内装リフォーム済, デザイナーズ, 駅ま

【外観】



【間取り図】



| 間取り | 1K | | |
|----------|--|------|-----|
| 敷金 | 1ヶ月 | 礼金 | 1ヶ月 |
| 敷引 / 償却金 | 無 - | 保証金 | - |
| 物件種別 | マンション | | |
| 建物名・部屋番号 | | | |
| 物件所在地 | 東京都世田谷区大原2丁目 | | |
| 交通 | 京王線 代田橋駅 徒歩1分 京王線 笹塚駅 徒歩12分 | | |
| 間取詳細 | 洋室(7.7畳) K(3畳) | | |
| 構造・規模 | 鉄骨鉄筋コンクリート 14階建 2階 | | |
| 専有面積 | 23.63㎡ | 向き | 南東 |
| 築年月 | 2005年1月 | 契約期間 | 2年 |
| 損害保険 | 有 22,000円 24ヶ月 | 入居時期 | 相談 |
| 駐車場 | 近隣駐車場 28000円/月 ~ 駐輪場 バイク置き場 | | |
| 設備 | 24時間換気システム, 2口コンロ, B S, C A T V, C S, T Vインターホン, エアコン, ガスキッチン, ガ | | |
| その他費用 | [一時金] 鍵交換費用: 22,000円 | | |
| 入居諸条件 | 法人可 単身可 | | |
| 保証会社 | 必須 初回保証料総賃料の100% 詳細は当社までご連絡くださいませ。 | | |
| 備考 | TEL: 03-5452-4499までお気軽にお問合せ下さい 『株式会社レントハウス 下北沢店』 初期費用クレジットカード払い可!! 現金、カードの併用も可能 専用車でご案内させていただきます | | |

図面と現況が異なる場合は現況が優先となります。

間取りの「S」はサービスルーム(納戸)です。

情報更新日2026年2月11日

No.0000009917

お問合せ先



東京都知事(5)第78845号
公益社団法人不動産保証協会

株式会社レントハウス 下北沢店

東京都世田谷区北沢2丁目9-19 1F

TEL: 03-5452-4499

FAX: 03-5452-4490

E-mail: shimokita@renthouse.co.jp

URL: http://www.renthouse.co.jp/



携帯サイトから物件詳細を閲覧できます!

| 取引態様 | 手数料 負担の割合 | 貸主 | 借主 |
|------|--------------|----|----|
| 仲介先物 | 手数料 配分の割合 | 元付 | 客付 |